

事業スケジュール(予定)

・2026年6月時点

区分	2023年度 (令和5年度)	2024年度 (令和6年度)	2025年度 (令和7年度)	2026年度 (令和8年度)	2027年度 (令和9年度)	2028年度 (令和10年度)
造成工事	2月工事着工	[進捗バー]				▼2027年10月末 工事完了予定
用地分譲		▼2026年10月 一部区画 引き渡し予定(※) (面積・場所は要相談)				
インフラ	雨水排水		[進捗バー]			
	污水排水		[進捗バー]			
	上水道		[進捗バー]			
大郷こずない 太陽光発電事業	3月着工	[進捗バー]				2027年10月 売電開始予定
町道整備	東側道路 5月着工	2026年度 整備完了予定 [進捗バー]				西側道路 IC移設に伴いルート再調整中 [進捗バー]

・事業スケジュールは関係機関協議等により変更になる可能性があります。

(※) 土地利用計画図内 事業①～④及び⑧、⑩

松島イノベーションヒルズの優位性・各種補助

- 高台(T.P.+28m～)に位置し、災害に強い立地
- 工場建設時の敷地に対する緑地・環境施設面積を大幅に緩和
(緑地20%⇒1% 環境施設面積25%⇒1%)
- 不動産取得税免除・事業税3年間免除(※)
- 固定資産税(機械・装置を含む)を3年間免除(※)
- みやぎ企業立地推奨金(※)：製造に係る工場又は研究所の新設
(投下固定資産額×(3%～10%)⇒交付限度額3億円～40億円)
- 住宅取得補助金(※)：町外から転入した方に最大100万円の補助
- 移住支援金(※)：東京圏から移住した場合
(100万円/世帯+100万円×子供(18歳未満))
- 宮城県及び松島町の雇用人材確保支援
- その他にも様々な奨励制度があります

(※) 各種適用に条件あり

お問い合わせ先：

松島町企画調整課 (連絡先裏面参照)

太陽光発電所からの電力供給ルート



下記WEBにて追加情報を
発信しています。
ぜひご覧ください。

松島イノベーションヒルズ
<https://www.mtmih.com/>

ホームページ
リンク



松島イノベーションヒルズ | 🔍

災害に強い工業団地



■ 当該地は津波・斜面の崩落エリアには該当していません

MATSUSHIMA INNOVATION HILLS

松島町初原土地区画整理組合 事務局

〒981-0204 宮城県宮城郡松島町初原字黒ヶ沢4-1
電話番号 022-781-5260 受付時間 9:00～17:00(土日祝除く)
メール matsushima.ih@circus.ocn.ne.jp

松島町企画調整課

〒981-0215 宮城県宮城郡松島町高城字彌命院下一9番地1
電話番号 022-354-5702 受付時間 8:30～17:15(土日祝除く)
メール kigyoutown@matsushima.miyagi.jp

2026年6月発行

MATSUSHIMA INNOVATION HILLS 松島イノベーションヒルズ



出典:国土地理院ウェブサイト
地理院地図に本計画を合成加工しています

宮城県松島町に新たな産業拠点が誕生!

- 2026年 10月一部区画引き渡し予定
- 区画割りのオーダーメイド
- 災害に強い工業団地
- 良好な交通アクセス
- 太陽光発電所からの直接給電可能

松島町初原土地区画整理組合

2026年6月発行

宮城県松島町に新たな産業拠点が誕生！

松島町は「松島イノベーションヒルズ」への企業誘致を力強く推進し、地域経済の活性化に取り組んでまいります。

令和8年松島町櫻井町長施政方針より

大郷こずない太陽光発電所
(2027年9月末完成予定)

松島どんぐり
太陽光発電所
(FIT売電中)

東側道路
(26年秋開通予定)



東側道路入口(施工中)
2026年開通予定

松島イノベーションヒルズ

西側道路
(ルート再調整中)
既存道路(町道)利用可能

至 東北縦貫自動車道 大和IC

県道9号 大和松島線

松島大郷IC

松島大郷IC 改修予定
(出入口・料金所を1ヶ所に集約)
2032年度末完成予定

初原欠田交差点

松島町初原土地区画整理組合事務所

- (経路案内)
- JR東北本線「松島駅」から国道346号を鹿島台方向に直進
 - 「松島町愛宕交差点」を左折・直進
 - 「初原欠田交差点」手前、約220mを右折後、約200m先の右側

三陸沿岸道路

国道346号

JR東北本線

松島北IC

愛宕駅

県道8号 仙台松島線

至 仙台

アクセス至便
(車での所要時間)

東北縦貫自動車道

大和ICから

17~20分

三陸沿岸道路

松島大郷IC

松島北ICから5分



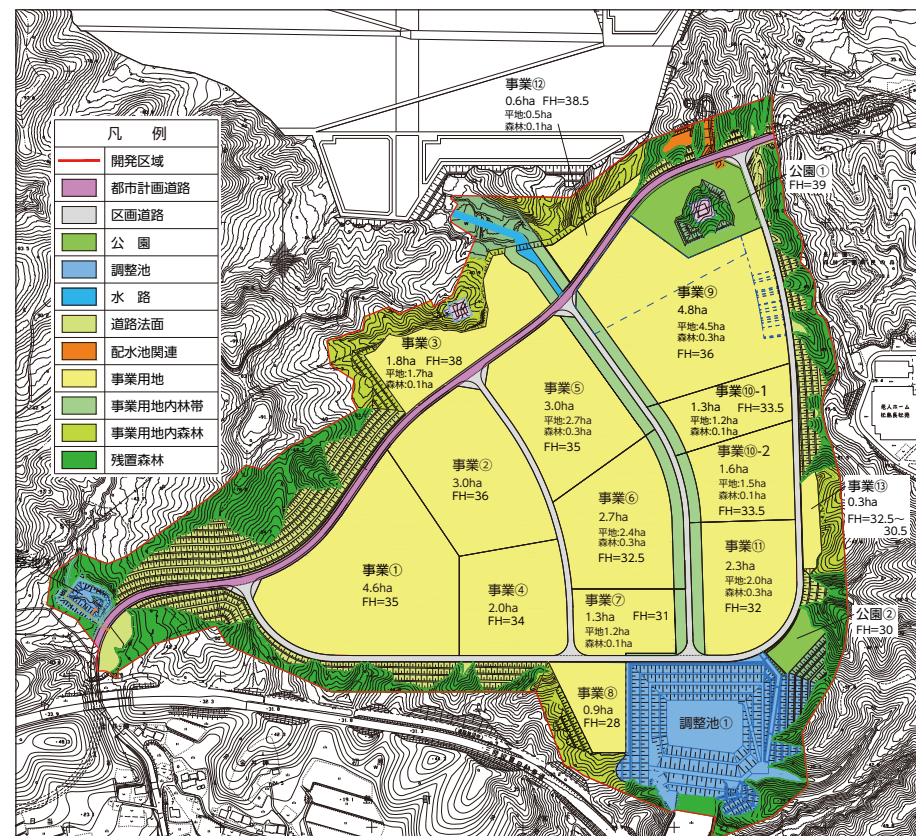
ACCESS MAP



物件概要

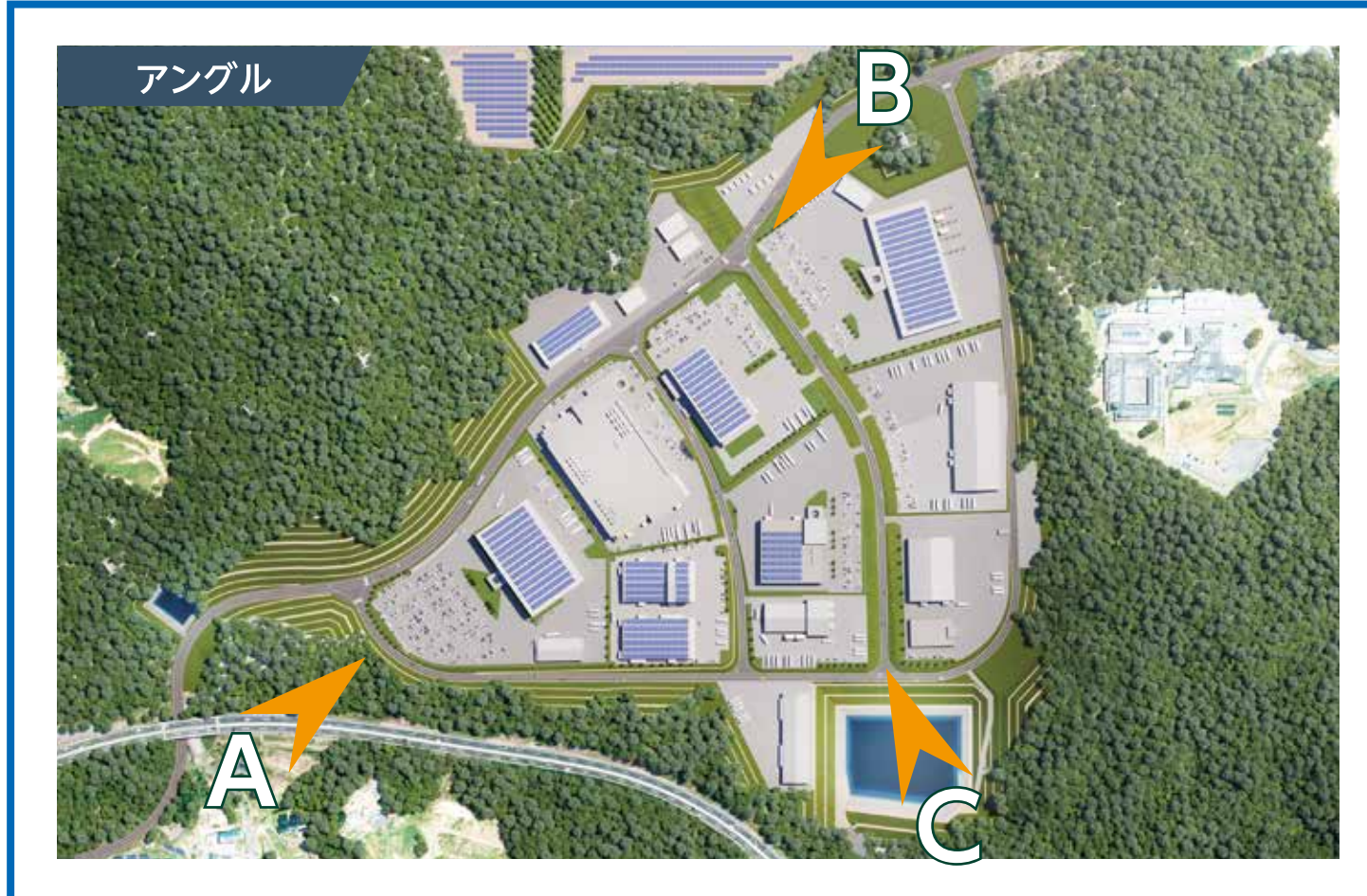
- 事業主体 松島町初原土地区画整理組合
- 所在地 (地番) 宮城県宮城郡松島町 初原字宮ノ入15番9 他
- 分譲面積 28ha
- 立地可能業種 製造業、物流業、
その他の業種(制限有)
- 用途地域 工業地域
- 建築規制 建ぺい率:60% 容積率:200%
- 地質・地盤 地質:第1種
N値:深度0~23mでN値50
- 上下水道 2027年10月整備予定
- 電力 一般高圧:要引込 特別高圧:要引込
- 接面道路 国道346号
県道9号大和松島線
(都市計画道路(町道)整備)
- 分譲価格 75,000円/坪~87,600円/坪
※2025年12月時点
尚、分譲価格は変動する可能性があります。
賃貸可(応相談)

土地利用計画図 分譲用地28ha

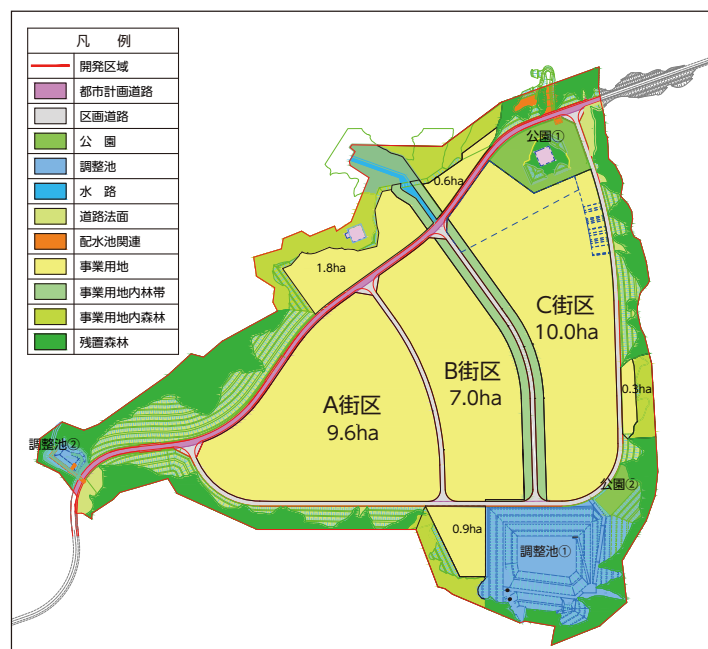


※区画割はイメージです。
※区割りはオーダー対応可能です。
※交渉中の区画がございます。

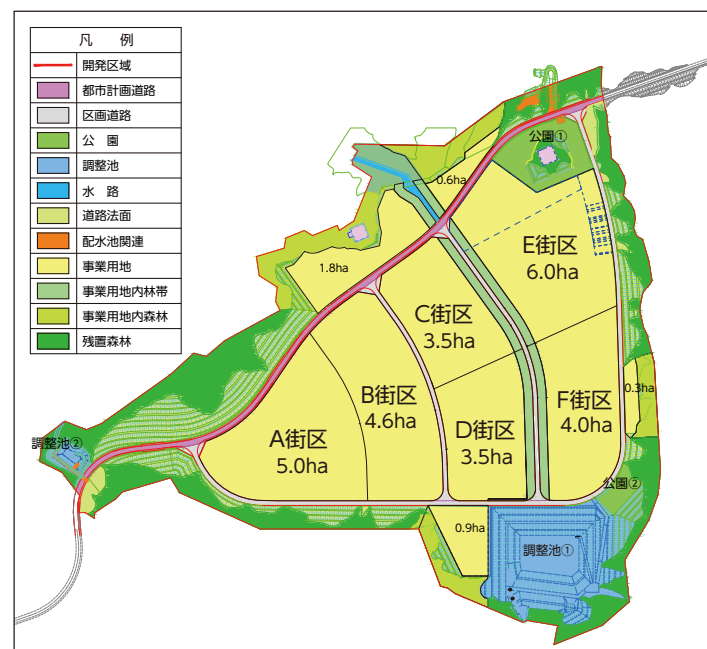
完成イメージパース



区画割りオーダーメイド例 ①



区画割りオーダーメイド例 ②



区画割りオーダーメイドに関する留意事項

1. 小規模区画に分割する場合、インフラ再整備により費用負担が発生する場合がございます。
2. 一団の街区の場合でも高低差が生じる可能性があり、高低差解消の造成工事には別途費用が発生することがあります。
3. 各街区の宅内樹(汚水排水・雨水排水)及び切下げ位置はご相談になります。
4. 各街区の引渡し時期は変更になる場合がございます。