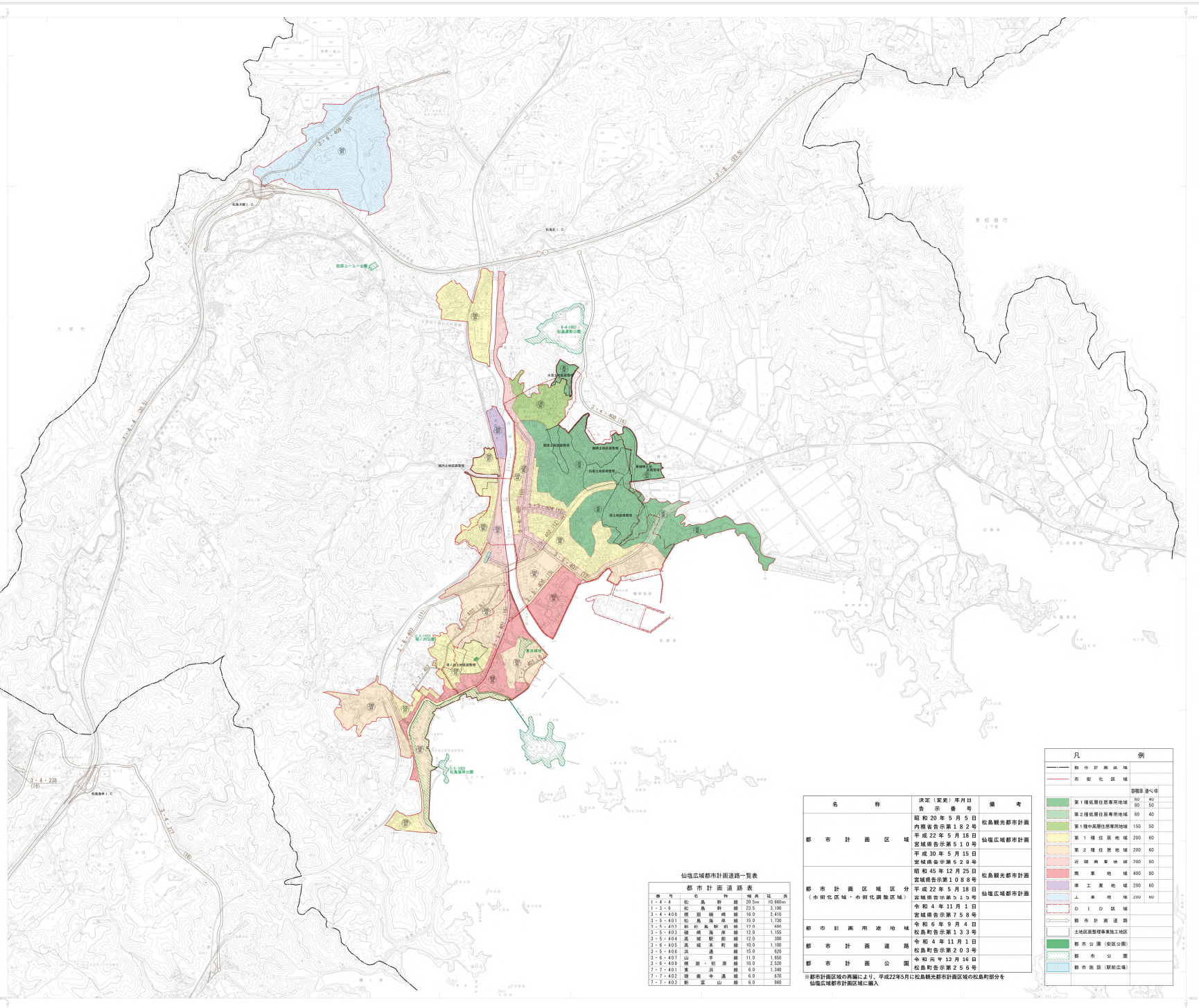


# 松島町都市計画図

令和七年七月印刷

株式会社  
バウ  
印刷



凡例

松島町都市計画図の作成に当たっては、関係機関・団体等に協力を得た。また、本図は、国土交通省の都市計画法に基づき作成されたものである。なお、本図は、都市計画の概要を示すものであり、詳細な内容は、関係機関・団体等に照会することとする。

松島町

仙塩広域都市計画道路一覧表

番号	名称	幅員	延長
1-1-4-4	松島幹線	25.0m	10,600m
1-2-1-6	松島幹線	23.5	3,190
2-4-408	横瀬線	16.0	2,410
3-5-401	松島海岸線	15.0	1,730
3-5-403	松島海岸線	15.0	460
3-5-402	松島海岸線	12.0	1,195
3-5-404	高城駅前線	10.0	300
3-5-405	高城本町線	10.0	1,100
3-5-406	高城線	15.0	630
3-5-407	山手線	11.0	1,650
3-6-409	柳瀬・射原線	10.0	2,530
7-1-401	栗浜線	6.0	1,340
7-2-402	栗浜中道線	6.0	670
7-2-403	新堂山線	6.0	660

名称	決定(変更)年月日	備考
松島町都市計画区域	昭和20年5月5日 内務省告示第182号	松島観光都市計画
松島町都市計画区域	平成22年5月18日 宮城県告示第510号	松塩広域都市計画
松島町都市計画区域	平成30年5月15日 宮城県告示第529号	松島観光都市計画
松島町都市計画区域	昭和45年12月25日 宮城県告示第1038号	松島観光都市計画
松島町都市計画区域(中野化区域・市町化調整区域)	平成22年5月18日 宮城県告示第510号	松塩広域都市計画
松島町都市計画用地	令和4年11月1日 宮城県告示第756号	
松島町都市計画道路	令和6年9月4日 松島町告示第133号	
松島町都市計画公園	令和4年11月1日 松島町告示第203号	
松島町都市計画公園	令和元年12月16日 松島町告示第256号	

※都市計画区域の再編により、平成22年5月に松島観光都市計画区域の松島町部分を仙塩広域都市計画区域に編入

凡例	
松島町都市計画区域	松島町都市計画区域
市町化調整区域	市町化調整区域
調整計画区域	調整計画区域
第1種低層住居専用地域	60 60
第2種低層住居専用地域	80 50
第1種中高層住居専用地域	60 60
第1種住居地域	150 50
第2種住居地域	200 60
第3種住居地域	200 60
商業地域	300 60
工業地域	400 60
準工業地域	200 60
上乗地	200 50
D I D 区域	
都市計画道路	
土地活用調整事業施工地区	
都市公園(街区公園)	
都市公園	
都市施設(駅前広場)	

1:10,000

1:10,000