

# 都市再生整備計画(第1回変更)

まつしまかいがん いそざきしゅうへんちく  
松島海岸・磯崎周辺地区

みやぎけん まつしままち  
宮城県 松島町

平成21年8月

・様式は、A4長辺側を、2箇所ホチキス留めすること。

## 都市再生整備計画の目標及び計画期間

都道府県名	宮城県	市町村名	松島町	地区名	松島海岸・磯崎周辺地区	面積	194 ha
計画期間	平成 21 年度 ~ 平成 25 年度	交付期間	平成 21 年度 ~ 平成 25 年度				

### 目標

優れた自然環境を礎に、そこで育まれた“人・歴史・文化”を磨き上げ、深みのある観光交流地区の形成を図る

目標1: 町民との関わりを強く意識し、心のつながりを築く交流地区の形成

目標2: 町民の誇りとなる“松島らしい”まちなみの形成

目標3: 日本三景“松島”の魅力をくまなく伝え、来訪者に感動を与える観光地の再生

### 目標設定の根拠

#### まちづくりの経緯及び現況

- ・本計画区域は、町域南部に位置し、特別名勝「松島」、県立自然公園松島の指定を受けており、古来より風光明媚な観光地として発展してきた。
- ・当地区は、国道45号が南北に走り、鉄道はJR東北本線、JR仙石線の2線が通り、三陸縦貫自動車道松島海岸インターチェンジ、主要地方道仙台松島線にも近く、仙台市中心部まで約30分程度と交通アクセスに恵まれている。
- ・観光ニーズの変化等により観光客数は年々減少し、近年の観光客数は年間約360万人程度であり、昭和62年のピーク時(546万人)と比較して3分の2までに落ち込んでいる。
- ・高速道路網の延伸等により「滞在型」の観光から「通過型」の観光が主となり、宿泊観光客数も落ち込んでいる。
- ・当地区の人口は、5,567人(平成20年3月末)で、高齢化率は26.8%である。
- ・平成11年にまちづくり委員会を設置し、その後継続的に委員会等による当地区を含めた、各種まちづくり計画の検討・策定を行ってきた。
- ・平成13年度には観光振興計画・寺町構想をまとめ、各種観光施策の推進を図っている。また、国宝瑞巖寺周辺地区を寺町構想区域に位置付け、景観に配慮した公共施設の整備を先導的に進めながら、地域住民、事業者との協働により景観形成に努めている。
- ・平成16年度に地域資源を活かした滞在型観光地の形成を目指した方針を策定し施策推進に努めている。
- ・「伊達な広域観光圏」として観光圏整備実施計画認定対象地域に選定されたことを契機に、仙台・気仙沼・平泉等との広域観光の連携をはじめ、周辺市町村との観光・物産連携の強化などの機運が高まっている。

#### 課題

日本三景である松島湾の景勝だけでなく、地域住民が育ててきた地域文化と触れ合うことにより、地域の持つ魅力をより深く来訪者に伝え、訪れる人、また地域の人々にとっても優しい観光地区の形成を図る必要がある。

町民との関わりを強く意識し、心のつながりを築く交流地区の形成

豊かな自然を背景に培われてきた農業・漁業の地域産業、また生活する住民により培われてきた地域生活文化等、様々な資源を有しているが、地域の魅力を相乗的に向上させるためには、個々に振興策に取り組むのではなく、一体的な取り組みが必要となっている。そのため、農業・漁業・地域生活文化のそれぞれの拠点が接する中央公民館周辺地区を地域文化の交流の場として位置付け、地域の魅力向上に努めるとともに、来訪する地域外の方々にとっても、地域文化に触れる場として活用していく必要がある。

町民の誇りとなる“松島らしい”まちなみの形成

松島地区は、松島湾の風景のみならず、瑞巖寺及び周辺の寺町など昔ながらの街割り風情を残す地区となっている。一方で、急速な近年の観光地形成に伴い、古い街並みに様々な様式の建物が建ち並び、また広告等の統一性も図られてないことから、必ずしも“松島らしい”街並みではなく、心象的にも一体感の感じられる街並みではない。そのため、地区イメージとのバランスの取れた統一感のあるイメージ形成や、街並み修景等、質の高い景観形成を図る必要がある。

日本三景“松島”の魅力をくまなく伝え、来訪者に感動を与える観光地の再生

日本三景“松島”として、風光明媚な松島湾景観を求め訪れる観光客は多い。しかしながら、案内機能の不足や不明確な回遊ルート、滞留スペースの不足等から滞在時間が短く、単なる景勝地として断片的な景観を楽しむだけでなく他の観光地へ移動していく観光客が多いのも現状である。そのため、松島湾が一望できる「新富山」や松島湾の牡蠣が堪能できる「かき小屋」等、様々な角度から“松島”を楽しんでもらえるよう、来訪者に分かりやすい回遊・案内ルートの明確化や案内機能の強化を図る必要がある。また、景観だけではない“松島”の文化、歴史など様々な魅力を伝え、ゆったりと滞在できる空間形成を図る必要がある。

#### 将来ビジョン(中長期)

・松島町長期総合計画においては、将来像に「歴史・文化の継承と創造」を掲げ、その達成のため、「自然に恵まれた住み心地の良いまちづくり」、「健康で互いに助けあい、心のかよいあう温かいまちづくり」、「松島町の個性を大切にす心美しいまちづくり」、「歴史・文化・自然・人を生かした観光のまちづくり」、「松島人」エネルギーが躍動するまちづくり」の五つを柱として、町の均衡ある発展と観光都市としてのまちづくりを図ることとしている。

・都市計画マスタープランにおいては、「人にやさしい観光のまち」、「住みやすい漁業のまち」を目指し、安全で安心して歩けるまち、にぎわいと交流のまち、自然と歴史が共生するまち、もてなしのまち、住民どうしの交流を通した明るく住みよいまちを推進する地区として位置付けている。

### 目標を定量化する指標

指 標	単 位	定 義	目標と指標及び目標値の関連性		目標値	
			従前値	基準年度	目標年度	目標年度
観光交流センター利用回数	回/年	町民1人あたりの交流センターの利用回数	2.9	H19	3.3	H25
観光者アンケートによる満足度調査	%	観光客を対象とした満足度調査評価	41.7	H20	50.0	H25
地区内歩行者数	人/日	回遊ルート上の歩行者量(秋の行楽日(晴天日)の歩行者交通量)	881	H20	1,200	H25

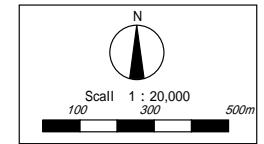
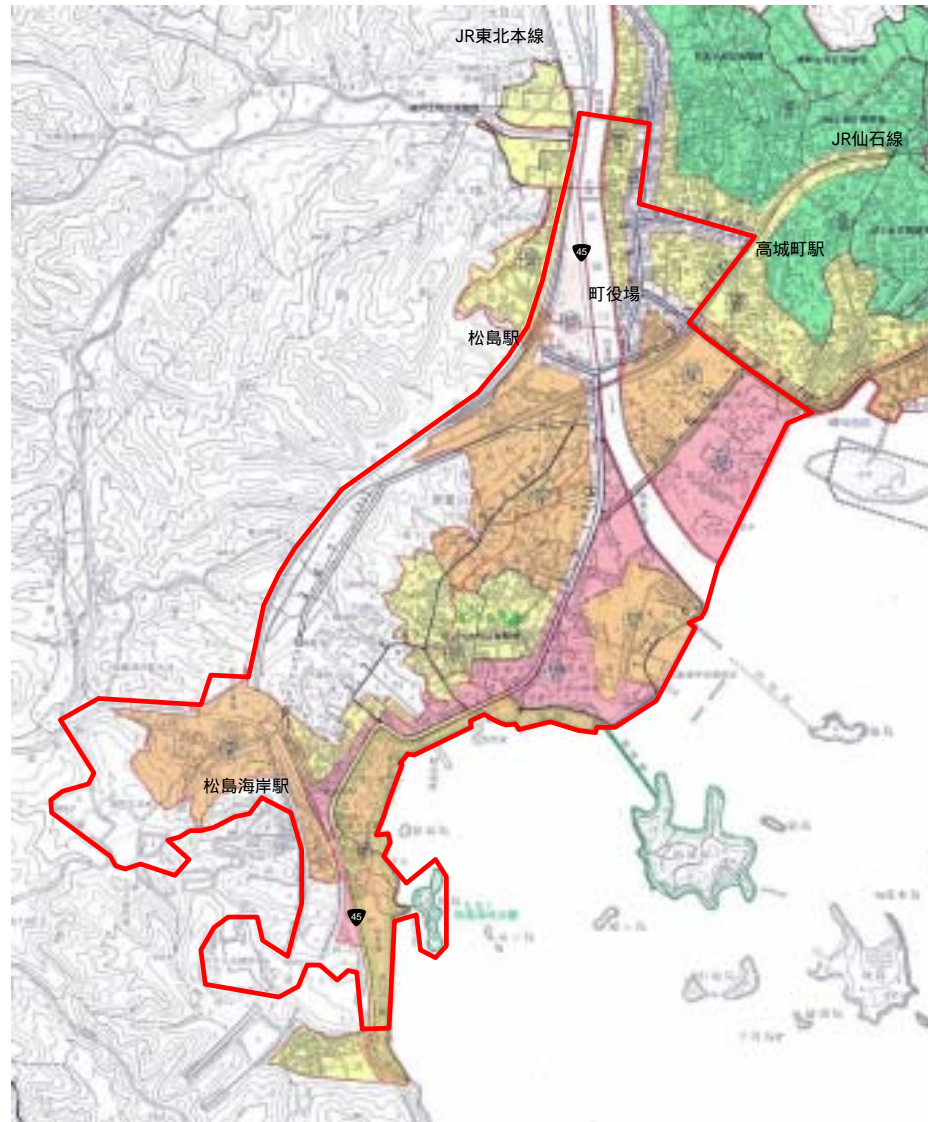
## 都市再生整備計画の整備方針等

計画区域の整備方針	方針に合致する主要な事業
<p>町民との関わりを強く意識し、心のつながりを築く交流地区の形成</p> <ul style="list-style-type: none"> <li>交流スペースの確保</li> <li>地域住民の相互交流や、来訪者と地域住民の交流機会の創出を図り、地域の誇りの醸成、また松島学や特産品開発等の地域活動の活性化により、景勝地だけでなく松島の持つ歴史・文化の魅力の提供を行えるように、既存ストックを活用した交流の受け皿となる空間を整備する。</li> </ul>	<p>【基幹事業】既存建造物活用事業：観光交流センター（中央公民館改修）整備事業  【基幹事業】高次都市施設：高城コミュニティセンター整備事業  【基幹事業】地域生活基盤施設：交流広場整備事業  【提案事業】地域創造支援事業：町民体育館除却事業  【提案事業】地域創造支援事業：高城公会堂除去事業  【提案事業】事業活用調査：事業効果分析調査</p> <p>【関連事業】松島ハーフマラソン大会（事業主体：㈱東日本放送）  【関連事業】松島灯籠流し花火大会（事業主体：松島灯籠流し花火実行委員会）  【関連事業】日本三景松島園遊茶会（事業主体：日本三景松島園遊茶会実行委員会）  【関連事業】松島かき祭り（事業主体：松島かき祭り実行委員会）  【関連事業】紅葉ライトアップ（事業主体：とっておき松島実行委員会）  【関連事業】日本三景の日記念事業（事業主体：（社）松島観光協会）  【関連事業】松島芭蕉祭ならびに全国俳句大会（事業主体：宮城県俳句協会）  【関連事業】月の秋in観瀾亭（事業主体：松島町・（社）松島観光協会）  【関連事業】四季彩食料理コンテスト（事業主体：四季彩食松島推進協議会）  【関連事業】地域産業振興事業（産業まつり・まつの市）（事業主体：松島町地産地消実行委員会）</p>
<p>“松島らしい”まちなみの形成</p> <ul style="list-style-type: none"> <li>景観形成計画の策定</li> <li>松島らしい景観形成を地区一体となって推進するため、景観計画の策定を行い、行政、住民、事業者等が協働して景観形成を進める。</li> <li>重点景観形成地区（景観地区）の設定</li> <li>松島海岸駅、瑞巖寺を中心とした一体的な地区については、来訪者の玄関口であり、また松島町を代表する地区であることから地区景観イメージ形成の重点地区として位置付け、本計画にも位置付けられている町道内町線・内町支線（寺町地区）の修景整備（H21～24年度実施）や海岸地区のウォーキングトレイル事業（H24～25年度実施）を先導事業として実施し、寺町構想の推進など重点的に景観形成を進める。</li> </ul>	<p>【基幹事業】高質空間形成施設：寺町構想事業（内町線、内町支線整備）  【基幹事業】高質空間形成施設：ウォーキングトレイル事業  【提案事業】地域創造支援事業：景観計画策定事業</p> <p>【関連事業】寺町構想景観整備事業（事業主体：松島町）</p>
<p>来訪者に感動を与える観光地の再生</p> <ul style="list-style-type: none"> <li>地域資源連携による回遊ルートの明確化</li> <li>地区に有する地域資源間の連携ルートや、地域イベント会場となる地区への連携ルートなど、松島の魅力を伝える回遊ルートを設定するとともに、対象となる路線を整備し、また訪問者の滞留スペースとして適切な交流広場の配置を行う。</li> <li>地区の案内機能強化</li> <li>来訪者が地区内で迷うことなく、また様々な地域資源に触れ合えるよう、玄関口となる駅前空間に地区案内板の設置を行うとともに、地区の要所に分かりやすい観光情報板（案内看板等）を設置する。</li> <li>来訪者支援施設の改善</li> <li>来訪者の支援施設として、景観に配慮したバリアフリー対応の公衆トイレを設置する。</li> </ul>	<p>【基幹事業】高質空間形成施設：寺町構想事業（内町線、内町支線整備）  【基幹事業】高質空間形成施設：ウォーキングトレイル事業  【基幹事業】高質空間形成施設：バリアフリー公衆トイレ整備事業  【基幹事業】地域生活基盤施設：交流広場整備事業  【基幹事業】地域生活基盤施設：観光情報板整備事業  【提案事業】地域創造支援事業：既存トイレ除去事業  【提案事業】地域創造支援事業：三十刈地内下水道整備事業</p> <p>【関連事業】瑞巖寺灯道（事業主体：とっておき松島実行委員会）  【関連事業】案内所運営事業（事業主体：（社）松島観光協会）  【関連事業】松島循環バス運営事業（事業主体：松島国際観光㈱）</p>
<p>その他</p> <ul style="list-style-type: none"> <li>「関連事業」でも記載しているように、地元団体や（社）松島観光協会など、様々な団体が活発な活動を行っている。</li> <li>都市再生整備計画検討委員会を開催し、都市再生整備計画を検討するとともに、実施後の事業の進捗状況や成果の発現状況等を評価します。</li> </ul>	



都市再生整備計画の区域

松島海岸・磯崎周辺地区(宮城県松島町)	面積	194 ha	区域	松島町松島の一部、松島町磯崎の一部、松島町高城の一部
---------------------	----	--------	----	----------------------------



凡 例	
[Red outline]	都市再生整備計画区域
[Green]	第一種市街地利用地域
[Yellow]	第二種市街地利用地域
[Orange]	第三種市街地利用地域
[Pink]	第四種市街地利用地域
[Light Green]	第一種緑地利用地域
[Light Yellow]	第二種緑地利用地域
[Light Orange]	第三種緑地利用地域
[Light Pink]	第四種緑地利用地域
[White]	第一種農地利用地域
[Light Green]	第二種農地利用地域
[Light Yellow]	第三種農地利用地域
[Light Orange]	第四種農地利用地域
[Light Pink]	第五種農地利用地域
[Light Green]	第一種森林利用地域
[Light Yellow]	第二種森林利用地域
[Light Orange]	第三種森林利用地域
[Light Pink]	第四種森林利用地域
[Light Green]	第一種遊園利用地域
[Light Yellow]	第二種遊園利用地域
[Light Orange]	第三種遊園利用地域
[Light Pink]	第四種遊園利用地域
[Light Green]	第一種公園利用地域
[Light Yellow]	第二種公園利用地域
[Light Orange]	第三種公園利用地域
[Light Pink]	第四種公園利用地域
[Light Green]	第一種臨海利用地域
[Light Yellow]	第二種臨海利用地域
[Light Orange]	第三種臨海利用地域
[Light Pink]	第四種臨海利用地域
[Light Green]	第一種河川利用地域
[Light Yellow]	第二種河川利用地域
[Light Orange]	第三種河川利用地域
[Light Pink]	第四種河川利用地域
[Light Green]	第一種港湾利用地域
[Light Yellow]	第二種港湾利用地域
[Light Orange]	第三種港湾利用地域
[Light Pink]	第四種港湾利用地域
[Light Green]	第一種工業利用地域
[Light Yellow]	第二種工業利用地域
[Light Orange]	第三種工業利用地域
[Light Pink]	第四種工業利用地域
[Light Green]	第一種倉庫利用地域
[Light Yellow]	第二種倉庫利用地域
[Light Orange]	第三種倉庫利用地域
[Light Pink]	第四種倉庫利用地域
[Light Green]	第一種商業利用地域
[Light Yellow]	第二種商業利用地域
[Light Orange]	第三種商業利用地域
[Light Pink]	第四種商業利用地域
[Light Green]	第一種雑種利用地域
[Light Yellow]	第二種雑種利用地域
[Light Orange]	第三種雑種利用地域
[Light Pink]	第四種雑種利用地域
[Light Green]	第一種空地利用地域
[Light Yellow]	第二種空地利用地域
[Light Orange]	第三種空地利用地域
[Light Pink]	第四種空地利用地域




# 松島海岸・磯崎周辺地区(宮城県松島町) 整備方針概要図

目標	優れた自然環境を礎に、そこで育まれた“人・歴史・文化”を磨き上げ、深みのある観光交流地区の形成を図る	代表的な指標	観光交流センター利用回数 (回/年)	2.9 (H19年度)	3.3 (H25年度)
	目標1: 町民との関わりを強く意識し、心のつながりを築く交流地区の形成		観光者アンケートによる満足度調査 (%)	41.7 (H19年度)	50.0 (H25年度)
	目標2: 町民の誇りとなる“松島らしい”まちなみの形成		地区内歩行者数 (人/日)	881 (H20年度)	1,200 (H25年度)
	目標3: 日本三景“松島”の魅力をくまなく伝え、来訪者に感動を与える観光地の再生				

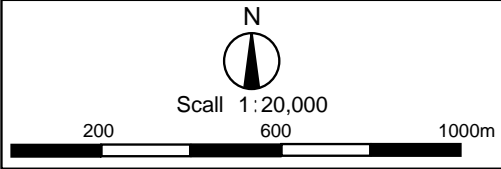
**基幹事業 (既存建造物活用事業)**  
**観光交流センター整備事業**  
 事業内容 A = 1,538㎡  
 実施設計一式、多目的交流ホール(イベントホール)、交流ルーム、多目的トイレ、E.V、バリアフリー化等  
 事業費 239,000千円  
 事業期間 H22~H24



**提案事業 (地域創造支援事業)**  
**町民体育館除去事業**  
 事業内容 町民体育館解体  
 A = 1,512㎡  
 事業費 17,500千円  
 事業期間 H23




**基幹事業 (地域生活基盤施設)**  
**交流広場整備事業**  
 事業内容 交流広場整備 A = 1,700㎡  
 実施設計一式、広場舗装等  
 事業費 11,300千円  
 事業期間 H21~H23



**基幹事業 (高次都市施設)**  
**高城コミュニティセンター整備事業**  
 事業内容 実施設計一式、改築 A = 160㎡  
 事業費 35,000千円  
 事業期間 H22~H23

**基幹事業 (高質空間形成施設)**  
**バリアフリー公衆トイレ整備事業**  
 事業内容 実施設計、トイレ改築  
 A = 34㎡  
 事業費 21,200千円  
 事業期間 H21

**提案事業 (地域創造支援事業)**  
**高城公会堂除去事業**  
 事業内容 高城公会堂解体  
 A = 230㎡  
 事業費 3,000千円  
 事業期間 H23




**提案事業 (地域創造支援事業)**  
**三十川地内下水道整備事業**  
 事業内容 実施設計、管渠工  
 L = 20m  
 事業費 8,000千円  
 事業期間 H21

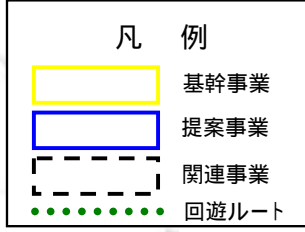
**提案事業 (地域創造支援事業)**  
**既存トイレ除去事業**  
 事業内容 解体  
 A = 33㎡  
 事業費 1,800千円  
 事業期間 H21

**基幹事業 (高質空間形成施設)**  
**ウォーキングトレイル事業**  
 事業内容 道路整備工L=250m  
 詳細設計一式、石畳風舗装  
 事業費 9,000千円  
 事業期間 H24~H25



**基幹事業 (地域生活基盤施設)**  
**観光情報板整備事業**  
 事業内容 観光情報板9基  
 事業費 13,500千円  
 事業期間 H21

既存看板 



**提案事業 (地域創造支援事業)**  
**景観計画策定事業**  
 事業費 8,700千円  
 事業期間 H21~H22  
**提案事業 (事業活用調査)**  
**事業効果分析調査(中間・事後)**  
 事業費 8,000千円  
 事業期間 H23, H25

- 関連事業**
- 寺町構想景観整備事業
  - i 案内所運営事業
  - 瑞巖寺灯道
  - 日本三景の日記念事業
  - 松島循環バス運営事業
  - 松島ハーブマラソン大会
  - 松島灯籠流し花火大会
  - 松島かき祭り
  - 松島芭蕉祭並びに全国俳句大会
  - 紅葉ライトアップ
  - 月の秋in観瀾亭
  - 四季彩食料理コンテスト
  - 地域産業振興事業(産業まつり・まつりの市)
  - 日本三景松島園遊茶会

**基幹事業 (高質空間形成施設)**  
**寺町構想事業**  
 事業内容 町道内町線・内町支線 L=206m  
 詳細設計一式、電柱等移設、路盤・排水工  
 石畳風舗装、照明灯・フットライト設置  
 事業費 70,000千円  
 事業期間 H21~H24