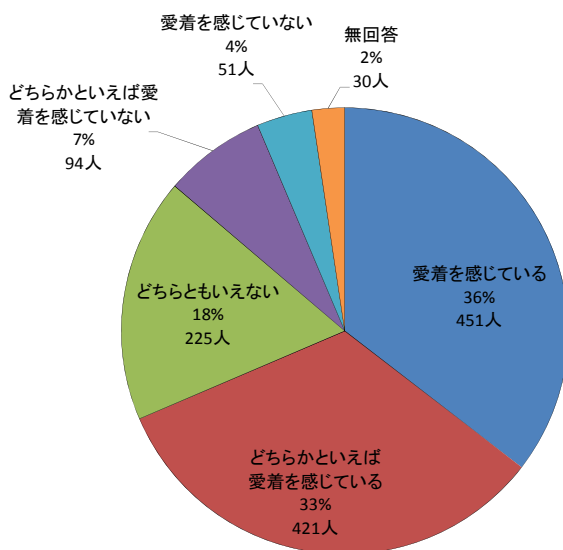


### (3) 松島町への愛着度【問2】

#### ◆単純集計

「愛着を感じている」、「どちらかといえば愛着を感じている」の合計値が69%と高く、**愛着を感じている人が多い傾向**にある。

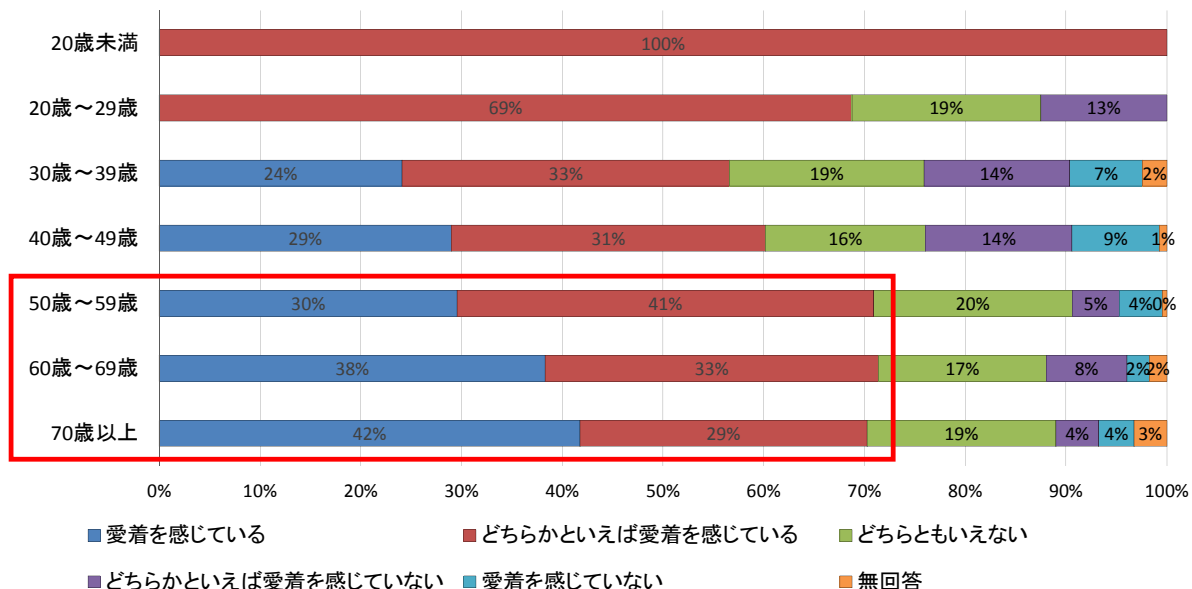


#### ◆クロス集計【年齢×愛着度】

年齢別に見ると、全ての年代で「愛着を感じている」、「どちらかといえば愛着を感じている」が多くなっているが、特に、高齢者ほど愛着度が高い傾向にある。

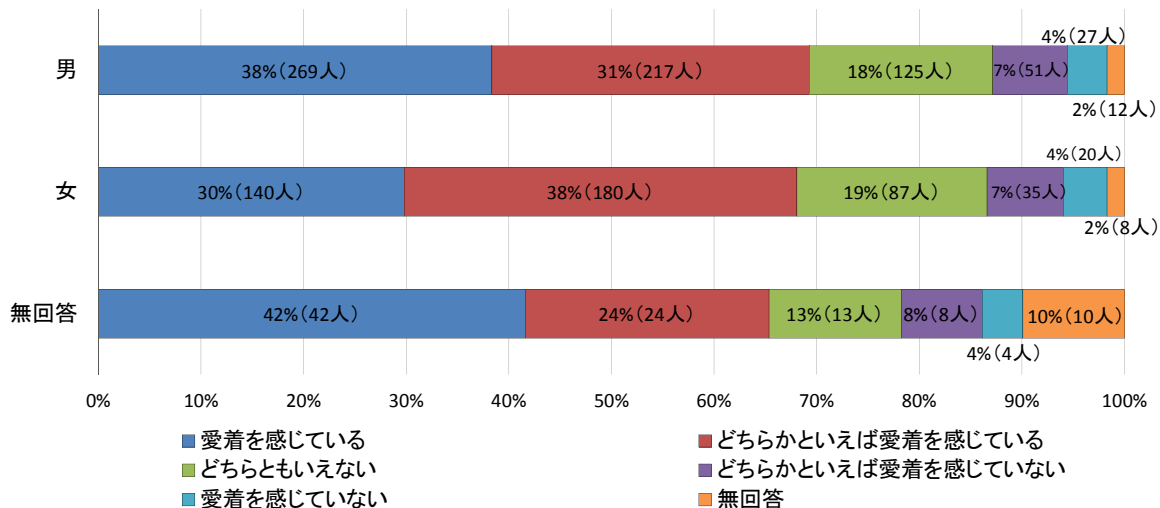
(単位:人)

	愛着を感じている	どちらかといえば愛着を感じている	どちらともいえない	どちらかといえば愛着を感じていない	愛着を感じていない	無回答	計
20歳未満	0	1	0	0	0	0	1
20歳～29歳	0	11	3	2	0	0	16
30歳～39歳	20	27	16	12	6	2	83
40歳～49歳	40	43	22	20	12	1	138
50歳～59歳	63	88	42	10	9	1	213
60歳～69歳	154	133	67	32	9	7	402
70歳以上	167	114	75	17	14	13	400
無回答	7	4	0	1	1	6	19
計	451	421	225	94	51	30	1272



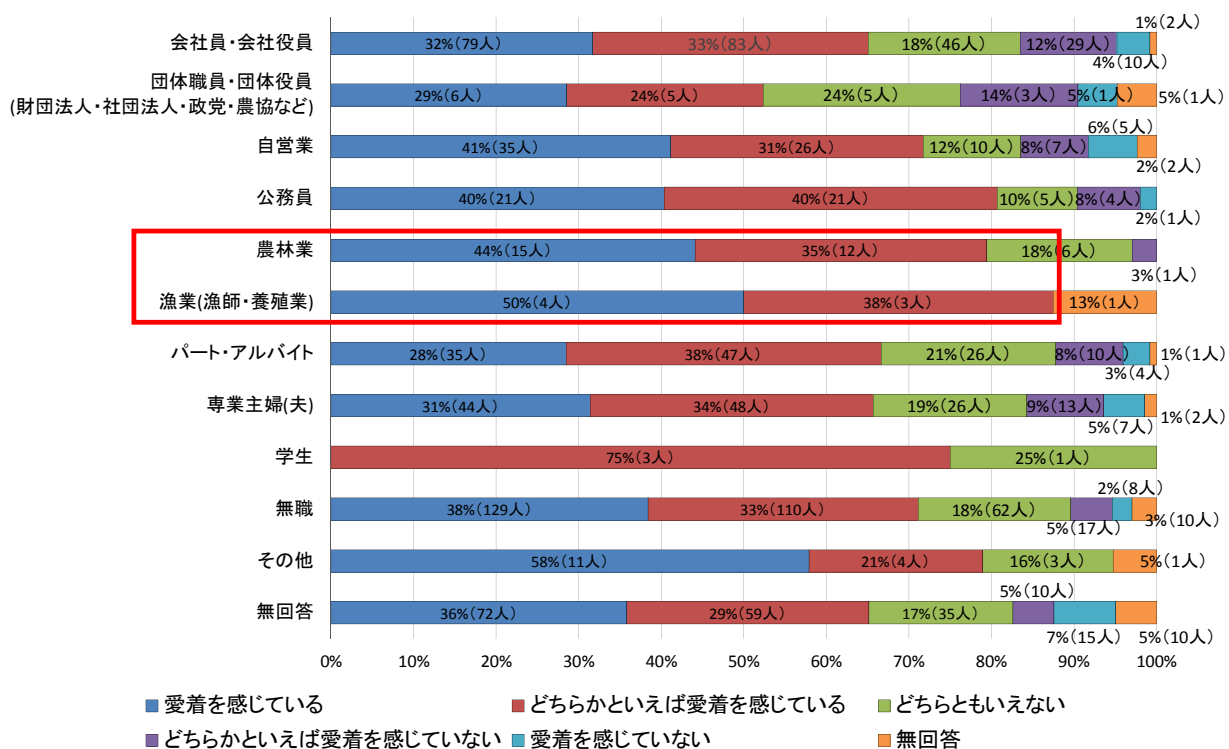
### ◆クロス集計【性別×愛着度】

性別で見ると、「愛着を感じている」、「どちらかといえば愛着を感じている」の合計値が男性(69%)、女性(68%)とも多くなっており、性別では有意な差は見られなかった。



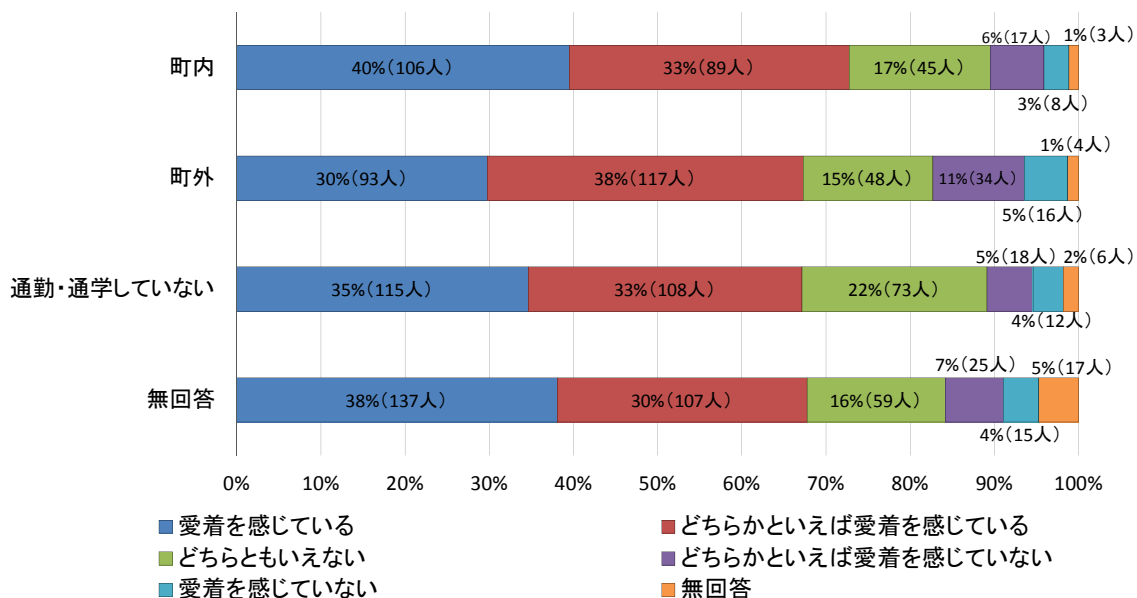
### ◆クロス集計【職業×愛着度】

現在の職業別に見ると、全ての職業で「愛着を感じている」、「どちらかといえば愛着を感じている」の合計値が多くなっているが、特に、漁業(漁師・養殖業) (88%)、公務員(80%)、農林業(79%)などが高く、**第一次産業従事者で愛着度が高い傾向にある。**



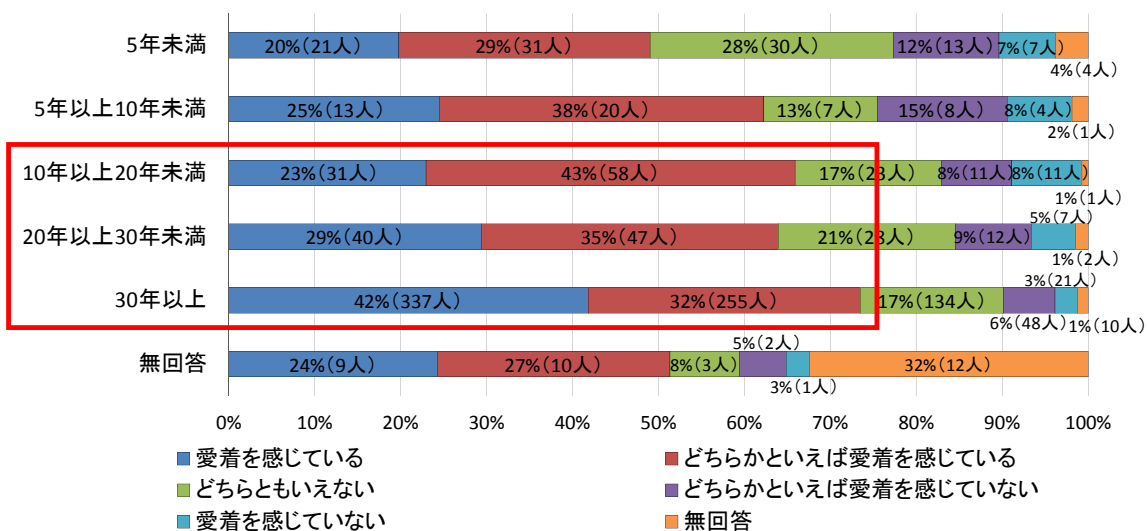
### ◆クロス集計【通勤・通学先×愛着度】

通勤・通学先で見ると、「愛着を感じている」、「どちらかといえば愛着を感じている」の合計値が町内(73%)、町外(68%)、通勤・通学していない(68%)とも多くなっており、通勤・通学先では有意な差は見られなかった。



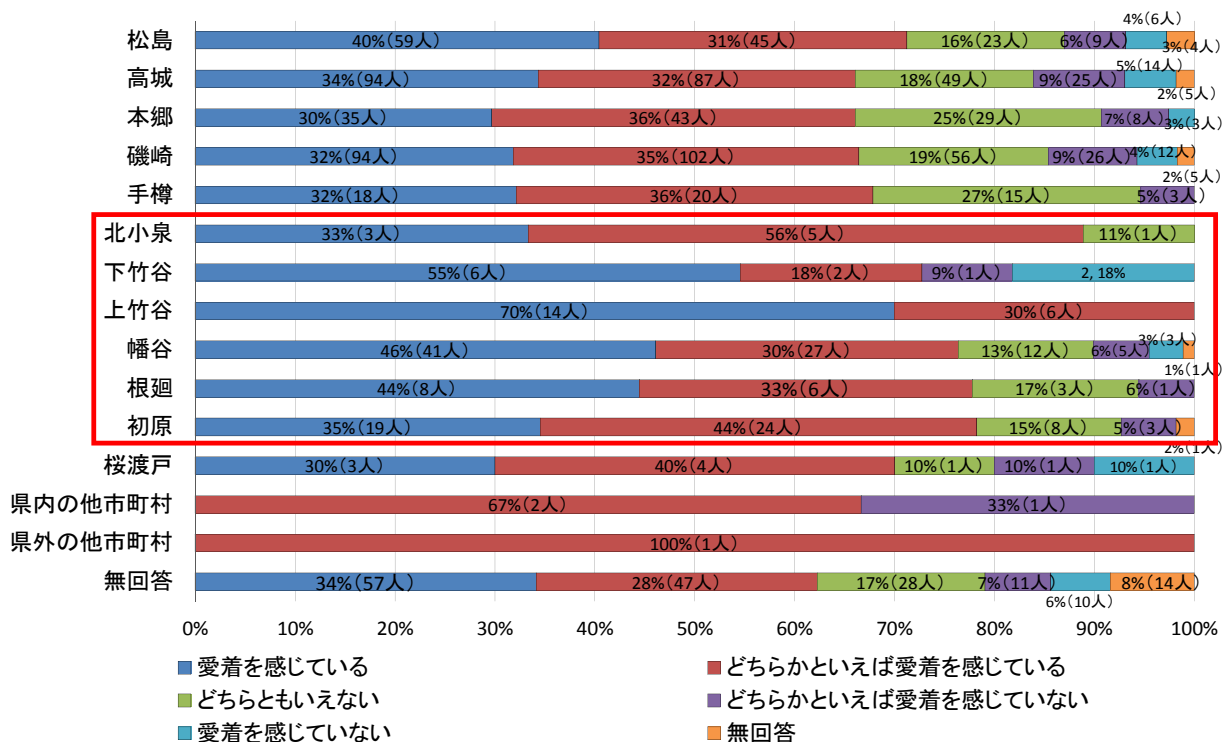
### ◆クロス集計【居住年数×愛着度】

居住年数別に見ると、全ての年数で「愛着を感じている」、「どちらかといえば愛着を感じている」の合計値が多くなっているが、特に、30年以上(74%)、10年以上20年未満(66%)、20年以上30年未満(64%)など、居住年数の長い人ほど愛着度が高い傾向にある。



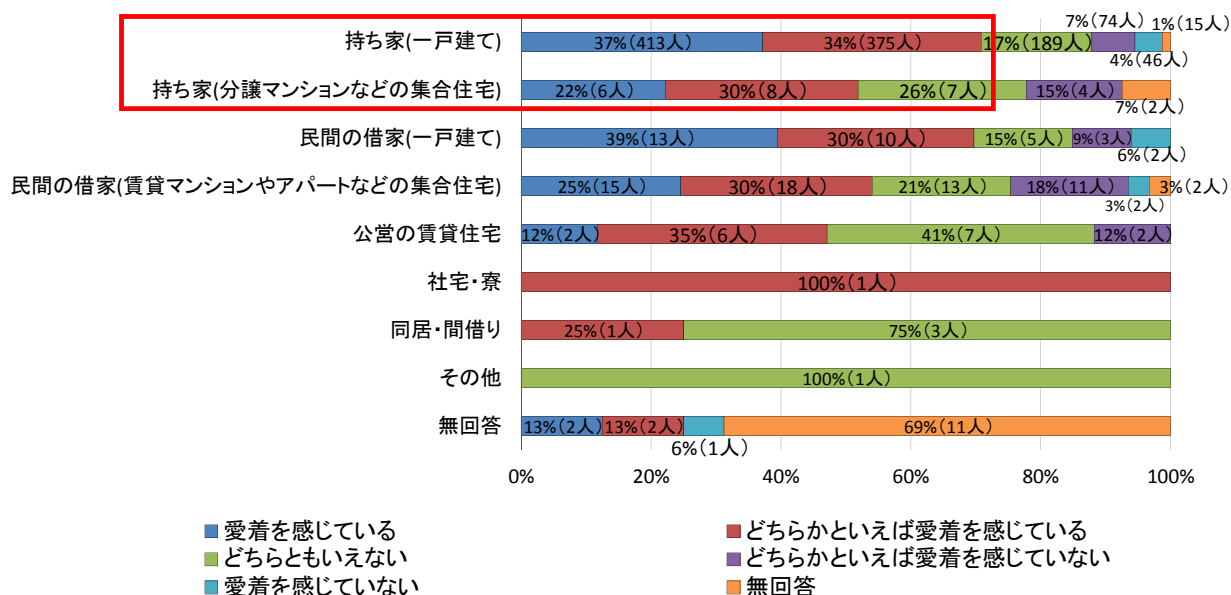
◆クロス集計【居住地×愛着度】

居住地別に見ると、全ての地域で「愛着を感じている」、「どちらかといえば愛着を感じている」の合計値が多くなっているが、特に、上竹谷(100%)、北小泉(89%)、初原(79%)、根廻(77%)、幡谷(76%)など、北部地域で愛着度が高い傾向にある。



◆クロス集計【住居の種類×愛着度】

住居の種類別に見ると、全ての種類で「愛着を感じている」、「どちらかといえば愛着を感じている」の合計値が多くなっているが、特に、持ち家(一戸建て) (71%)、民間の借家(一戸建て) (69%)、民間の借家(賃貸マンションやアパートなどの集合住宅) (55%) などが高く、一戸建てに住んでいる人の愛着度が高い傾向にある。



◆クロス集計【家族構成×愛着度】

家族構成別に見ると、全ての構成で「愛着を感じている」、「どちらかといえば愛着を感じている」の合計値が多くなっているが、特に、三世代(親・子・孫など) (78%)、自分(たち夫婦)と親 (74%)、夫婦のみ(70%) などが高く、**親と同居している人の愛着度が高い傾向にある。**

