

売土地

**宅地面積588.9㎡!!
住宅・別荘にピッタリです!!**



※物件入口(東側接道付近)

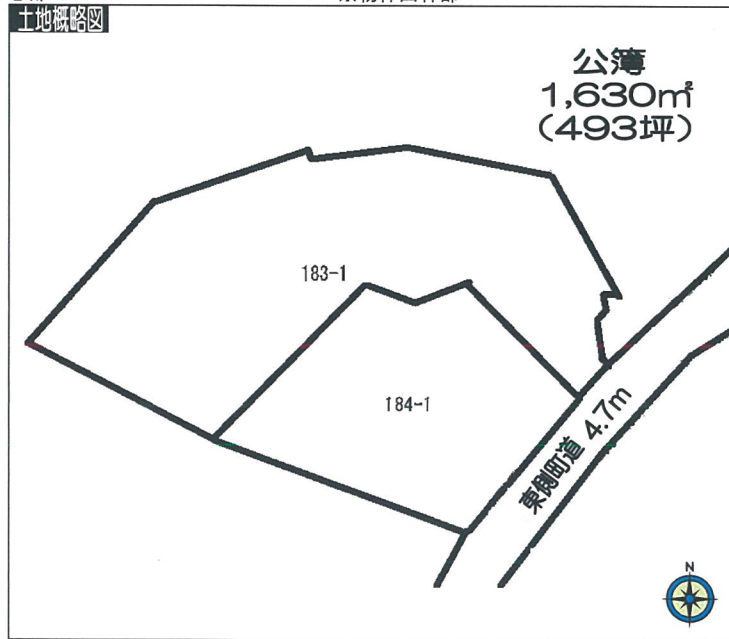


※物件中心部



※物件山林部

MAP



※図面と現況が異なる場合は、現況を優先とさせていただきます

物件種目	売土地	
最適用途	住宅	
最寄駅	JR仙石線「松島海岸駅」	
土地面積	184番1 588.90㎡ (178.14坪) ※公簿 183番1 1,042㎡ (315.20坪) ※公簿	
ほかに 私道面積	—	㎡
売買条件	2,400万円	

地番	宮城県宮城郡松島町松島字町内183-1、184-1		
交通	JR仙石線「松島海岸駅」徒歩10分 JR東北本線「松島駅」徒歩11分		
土地権利	所有権		
地目	183-1: 山林	184-1: 宅地	
都市計画	市街化区域	用途地域	第一種住居地域
建ぺい率	60%	容積率	200%
引渡条件	現状有姿		
引渡日	相談		
現況	畑		
接道状況	東側町道幅員約4.7mに約5.5m接道		
設備	—		
他の法制上の制限	景観重点地区		
備考	<input type="checkbox"/> 電気、水道引き込みなし <input type="checkbox"/> 松島町景観計画の景観重点地区につき、建築物の建築等に制限があります <input type="checkbox"/> 諸条件要相談		

国土交通大臣(12)第2205号 公益社団法人 全国宅地建物取引業保証協会



〒980-0022
仙台市青葉区五橋二丁目1番4号
TEL: 022-212-1878
FAX: 022-212-1887

- 取引態様 一般媒介
- 手数料 分かれ
- 情報公開日 2019/11/26
- 情報有効期限

