

# 「量の見込み」参考資料

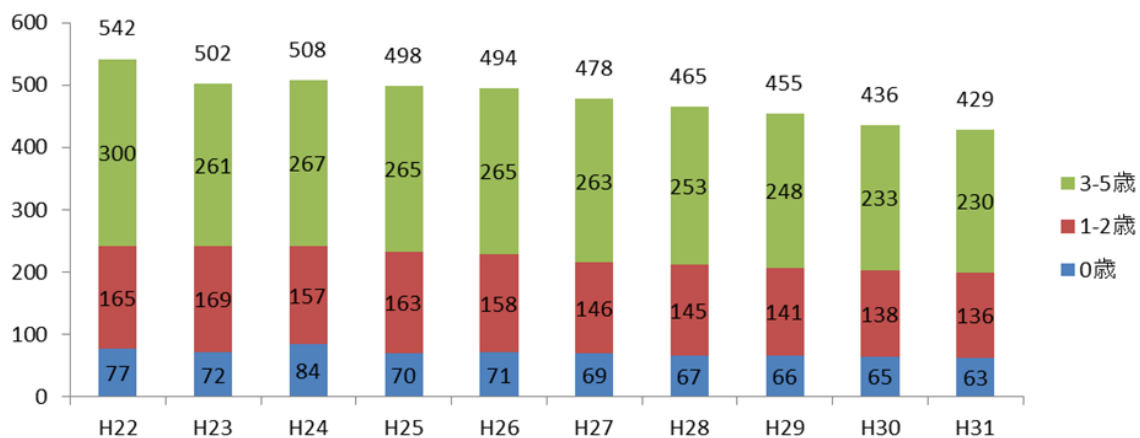
## 事業実績数

## 【参考】児童数の今後の見通し

平成 22～25 年の 1 歳年齢ごと男女別人口を基に推計した、計画年度の児童人口推計。

	実績				推計						伸び率 (H26- H31)
	H22	H23	H24	H25	H26	H27	H28	H29	H30	H31	
0歳	77	72	84	70	71	69	67	66	65	63	-11.3%
1歳	89	77	75	83	71	72	70	68	67	66	-7.0%
2歳	76	92	82	80	87	74	75	73	71	70	-19.5%
3歳	95	80	93	87	83	91	77	78	76	74	-10.8%
4歳	91	93	84	95	89	85	93	79	80	78	-12.4%
5歳	114	88	90	83	93	87	83	91	77	78	-16.1%
6歳	106	119	93	92	86	97	90	86	95	80	-7.0%
7歳	90	109	122	88	92	86	97	90	86	95	3.3%
8歳	112	90	112	117	88	92	86	97	90	86	-2.3%
9歳	110	112	95	113	119	89	93	87	98	91	-23.5%
10歳	131	112	111	96	114	120	90	94	88	99	-13.2%
11歳	127	131	115	111	97	115	121	91	95	89	-8.2%

	H22	H23	H24	H25	H26	H27	H28	H29	H30	H31	伸び率 (H26- H31)
0歳	77	72	84	70	71	69	67	66	65	63	-11.3%
1-2歳	165	169	157	163	158	146	145	141	138	136	-13.9%
3-5歳	300	261	267	265	265	263	253	248	233	230	-13.2%
小計	542	502	508	498	494	478	465	455	436	429	-13.2%
6-8歳	308	318	327	297	266	275	273	273	271	261	-1.9%
9-11歳	368	355	321	320	330	324	304	272	281	279	-15.5%
合計	1,218	1,175	1,156	1,115	1,090	1,077	1,042	1,000	988	969	-11.1%



## 【1】教育・保育の見込み量と確保の方策

### (1) 幼稚園の利用状況

単位：人

		平成 21 年度	平成 22 年度	平成 23 年度	平成 24 年度	平成 25 年度
松島第一 幼稚園	定員数	90	90	90	90	90
	4 歳	25	26	20	20	27
	5 歳	36	26	32	22	23
	合計	61	52	52	42	50
松島第二 幼稚園	定員数	60	60	60	60	60
	4 歳	25	16	19	16	13
	5 歳	18	25	13	21	18
	合計	43	41	32	37	31
松島第五 幼稚園	定員数	30	30	30	30	30
	4 歳	13	3	12	8	7
	5 歳	12	13	6	15	9
	合計	25	16	18	23	16
人数合計		129	109	102	102	97
定員合計		180	180	180	180	180
過不足		51	71	78	78	83

## (2) 保育の利用状況

単位：人

年度		平成 21 年度	平成 22 年度	平成 23 年度	平成 24 年度	平成 25 年度
定員数		269	269	269	269	269
高城保育所	0 歳	10	9	5	10	11
	1 歳	10	12	16	11	13
	2 歳	19	13	14	15	15
	3 歳	16	21	18	21	17
	4 歳	28	13	19	16	19
	5 歳	13	27	13	19	15
	計	96	95	85	92	90
磯崎保育所	0 歳	5	6	7	5	8
	1 歳	2	3	3	6	7
	2 歳	7	2	6	4	9
	3 歳	11	9	8	10	8
	4 歳	8	11	6	6	7
	5 歳	8	7	9	7	7
	計	41	38	39	38	46
松島保育所	0 歳	2	1	2	1	4
	1 歳	3	6	3	3	3
	2 歳	5	2	6	4	4
	3 歳	5	5	5	11	4
	4 歳	3	5	4	6	10
	5 歳	10	3	5	2	4
	計	28	22	25	27	29
高城保育所分園	0 歳					
	1 歳	2	5	4	0	1
	2 歳	4	4	4	7	2
	3 歳	4	4	6	5	8
	4 歳	7	5	4	5	5
	5 歳	6	6	4	4	5
	計	23	24	22	21	21
合計		188	173	171	178	186
過不足		81	90	98	91	83

※地域型保育事業＝自治体で実施している、19 人以下の小規模保育、家庭的保育、居宅訪問型保育、事業所内保育のこと。

※認可外保育施設＝「認可保育所」以外の子供を預かる施設（保育者の自宅で行うもの、少人数のものを含む）の総称。へき地保育所や店舗等において顧客の乳幼児を対象とした一時預かり施設、臨時に設置された施設、親族間の預かり合い、前記のどの施設にも該当しない保育施設などがあたる。自治体によって種別が異なる場合がある。

## 【2】 地域子ども・子育て支援事業

### (1)利用者支援事業(平成27年度からの新規事業)

子ども又は子どもの保護者からの相談に応じ、必要な情報の提供及び助言等を行う事業。

[対象年齢]0～5歳

### (2)時間外保育事業

通常の延長保育時間以降の保育。

7:30～8:00及び16:00～18:00が延長保育

7:00～7:30及び18:00～19:00が特別延長保育

(18:00～19:00については負担金発生)

[対象年齢]0～5歳

単位:人

		平成21年度	平成22年度	平成23年度	平成24年度	平成25年度
高城保育所	利用者数	72	70	77	79	80
	利用者数	24	30	29	37	41
磯崎保育所	利用者数	16	22	24	18	27
松島保育所	利用者数	22	18	22	22	22
高保分園	利用者数	14	21	15	20	20
合計	利用総数	148	161	167	176	190

### (3)放課後児童健全育成事業

放課後児童クラブ等。共働き家庭など留守家庭の小学生に対して、放課後に適切な遊び、生活の場を与えて、その健全育成を図る事業

[対象年齢] 就学児(6～11歳)

単位:人

	平成21年度	平成22年度	平成23年度	平成24年度	平成25年度
対象児童数 (6～8歳)	311	307	318	327	296
【低学年】 利用登録者数	67	77	83	81	85
【低学年】 利用登録数比率	21.5%	21.8%	26.7%	25.4%	28.7%
対象児童数 (9～11歳)	373	367	353	321	319
【高学年】 利用登録者数	1	1	0	0	0
【高学年】 利用登録数比率	0.3%	0.3%	0%	0%	0%

	平成21年度	平成22年度	平成23年度	平成24年度	平成25年度
1小学区(たんぼぼ)	56	62	61	50	54
2小学区(ひまわり)	12	8	19	22	19
5小学区(どんぐり)		8	3	9	12

#### (4)子育て短期支援事業(ショートステイ)

保護者が、疾病・疲労など身体上・精神上・環境上の理由により児童の養育が困難となった場合等に、児童養護施設などにおいて養育・保護を行う事業

[対象年齢]0～5歳

[単位]延べ利用者数(年間)人/年

	平成21年度	平成22年度	平成23年度	平成24年度	平成25年度
利用者数	人	人	人	人	人

#### (5)乳児家庭全戸訪問事業

子育てについての情報提供や養育環境の把握、相談・助言等の援助を行う等の目的で、生後4か月までの乳児のいるすべての家庭を訪問する事業。

[対象年齢]0歳

単位:人

	平成21年度	平成22年度	平成23年度	平成24年度	平成25年度
訪問家庭数	73	62	81	63	60

#### (6)養育支援訪問事業

養育支援が特に必要な家庭を訪問して、保護者の育児、家事等の養育能力を向上させるための支援(相談支援、育児・家事援助など)を行う事業。正式名は「養育支援訪問事業及び要保護児童対策地域協議会その他の者による要保護児童等に対する支援に資する事業」

単位:人

	平成21年度	平成22年度	平成23年度	平成24年度	平成25年度
対象児童数(0～18歳)	2,244	2,175	2,081	2,057	1,985
利用者数	33	33	50	20	11

要支援児童:乳児家庭全戸訪問事業実施その他により把握した保護者の養育を支援することが特に必要と認められる児童  
特定妊婦:出産後の養育について出産前において支援を行うことが特に必要と認められる妊婦  
要保護児童:保護者のない児童又は保護者に監護させることが不相当であると認められる児童  
児童福祉法第6条の3の規定より

#### (7)地域子育て支援拠点事業

公共施設や保育所、児童館等の地域の身近な場所で、乳幼児のいる子育て中の親子の交流や育児相談、情報提供等を実施する事業。

[対象年齢]0～2歳

[単位]延べ利用者数(月間)人/月

単位:人

	平成21年度	平成22年度	平成23年度	平成24年度	平成25年度
利用者数	6,574	5,740	5,424	5,665	6,285
実施箇所数	1か所	1か所	1か所	1か所	1か所

#### (8)一時預かり事業

家庭において保育を受けることが一時的に困難となった乳児又は幼児について、保育所その他の場所において、一時的に預かる事業

▼幼稚園における在園児対象で1号認定

単位:人

	平成21年度	平成22年度	平成23年度	平成24年度	平成25年度
利用者数		46	58	55	53
利用者数(延べ)		102	142	173	156
平均利用日数		55日	55日	55日	55日

▼幼稚園における在園児対象型以外

単位：人

	平成 21 年度	平成 22 年度	平成 23 年度	平成 24 年度	平成 25 年度
保育所預かり (実人数)				7	13
保育所預かり (延べ人数)				29	63
乳幼児一時預かり					
ファミサポ					
合計					

(9)病児保育事業、子育て援助活動支援事業(病児・緊急対応強化事業)

保育に欠ける乳幼児や児童で、病気や病気の回復期にある場合に病院・保育所等の付設の専用スペース等で一時的に保育する事業

[対象年齢] 0～5歳

▼病児保育事業

単位：人

	平成 21 年度	平成 22 年度	平成 23 年度	平成 24 年度	平成 25 年度
利用者数					

▼子育て援助活動支援事業・ファミリー・サポート・センター

単位：人

	平成 21 年度	平成 22 年度	平成 23 年度	平成 24 年度	平成 25 年度
利用者数					

(10)子育て援助活動支援事業(就学後)

就学児対象のファミリー・サポート・センター事業。

[対象年齢] 就学児

▼低学年

単位：人

	平成 21 年度	平成 22 年度	平成 23 年度	平成 24 年度	平成 25 年度
利用者数					

▼高学年

単位：人

	平成 21 年度	平成 22 年度	平成 23 年度	平成 24 年度	平成 25 年度
利用者数					

(11)妊婦健診事業

妊婦が定期的に行う健診費用を助成する事業

単位：人

	平成 21 年度	平成 22 年度	平成 23 年度	平成 24 年度	平成 25 年度
利用者数					