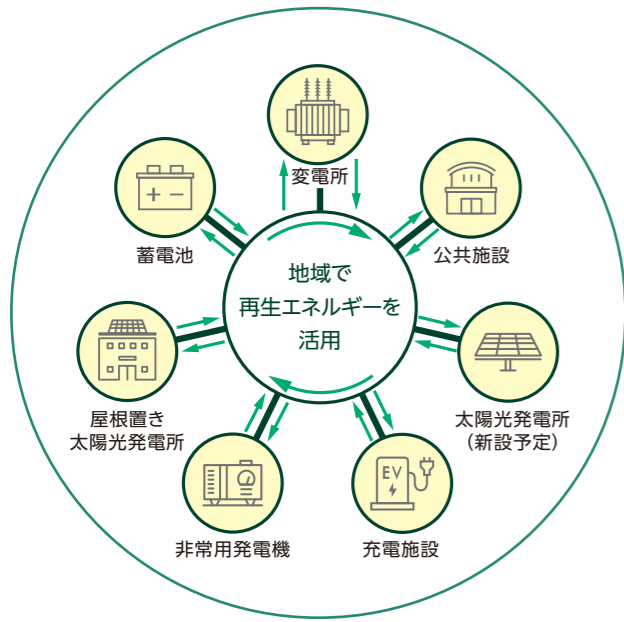


脱炭素への街づくり

■ 松島IHマイクログリッド構想



下記WEBにて追加情報を発信しています。
ぜひご覧ください。

■ 松島イノベーションヒルズHP
<https://www.mtmih.com/>

ホームページ
リンク



松島イノベーションヒルズ | 🔍

災害に強い工業団地



■ 当該地は津波・斜面の崩落エリアには該当していません

MATSUSHIMA INNOVATION HILLS

松島町初原土地区画整理組合 事務局

〒981-0204 宮城県宮城郡松島町初原字黒ヶ沢4-1
電話番号 022-781-5260 受付時間 9:00~17:00(土日祝除く)
メール matsushima.ih@circus.ocn.ne.jp

松島町企画調整課

〒981-0215 宮城県宮城郡松島町高城字帰命院下一番地1
電話番号 022-354-5702 受付時間 8:30~17:15(土日祝除く)
メール kigyuu@town.matsushima.miyagi.jp

2025年11月発行

MATSUSHIMA INNOVATION HILLS 松島イノベーションヒルズ



宮城県松島町に新たな産業拠点が誕生!

- 2026年 10月一部区画引き渡し予定
- 区画割りのオーダーメイド
- 災害に強い工業団地
- 良好な交通アクセス
- 太陽光発電での給電

松島町初原土地区画整理組合

2025年11月発行

宮城県松島町に新たな産業拠点が誕生！

松島町は町政運営の重点戦略すべての基礎となる重要施策「松島イノベーションヒルズ」を力強く推進しております。

令和6年松島町櫻井町長施政方針より



ACCESS MAP



アングル



B | 北東から南西へ



A | 南西から北東へ



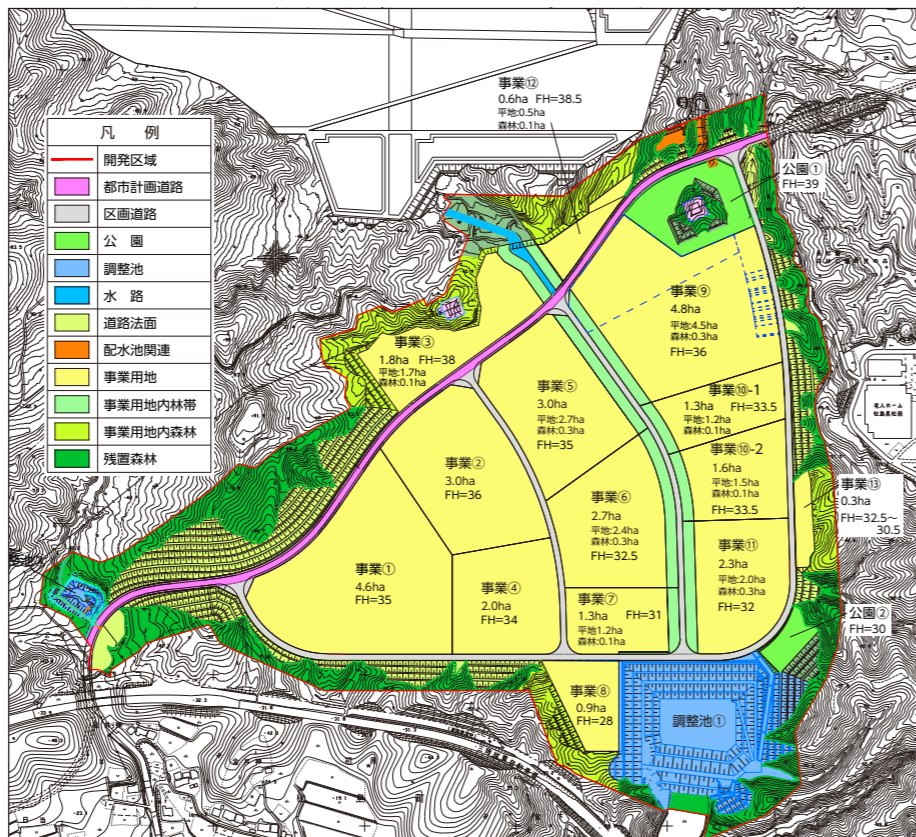
C | 南から北へ



物件概要

- 事業主体 松島町初原土地区画整理組合
- 所在地 宮城県宮城郡松島町
初原字宮ノ入15番1 他
- 分譲面積 28ha
- 立地可能業種 製造業、物流業、
その他の業種(制限有)
- 用途地域 工業地域
- 建築規制 建ぺい率:60% 容積率:200%
- 地質・地盤 地質:第1種
N値:深度0~23mでN値50
- 上下水道 2027年10月整備予定
- 電力 一般高圧、特別高圧を引き込み予定
- 接面道路 国道346号
県道9号大和松島線
(都市計画道路(町道)整備)
- 分譲価格 75,000円/坪~87,600円/坪
※2025年11月時点
尚、分譲価格は変動する可能性があります。
賃貸可(応相談)

土地利用計画図 分譲用地28ha (2025年 事業認可予定土地利用計画)



※区画割りはイメージです。
※区割りはオーダー対応可能です。

事業スケジュール(予定) ・2025年10月10日時点

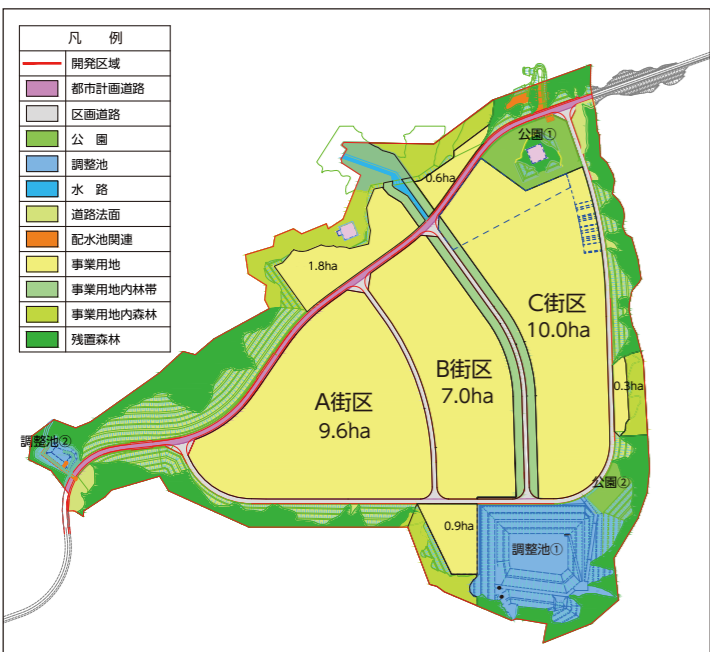
区分	2023年度 (令和5年度)	2024年度 (令和6年度)	2025年度 (令和7年度)	2026年度 (令和8年度)	2027年度 (令和9年度)	2028年度 (令和10年度)	
造成工事	2月工事着工	[Progress bar]				▼2027年10月末 工事完了予定	
用地分譲				▼2026年10月 一部区画引き渡し予定(※) (面積・場所は要相談)			
インフラ	雨水排水			[Progress bar]			
	污水排水			[Progress bar]			
	上水道			[Progress bar]			
大郷太陽光発電事業		3月着工	[Progress bar]				▼2027年10月 売電開始予定
町道整備	東側道路 5月着工		[Progress bar]		2025年度 整備完了予定 (既存道路(町道)利用可能)	2028年度 整備完了予定	

・事業スケジュールは関係機関協議等により変更になる可能性があります。

(※)土地利用計画図内 事業①~④及び⑧、⑫

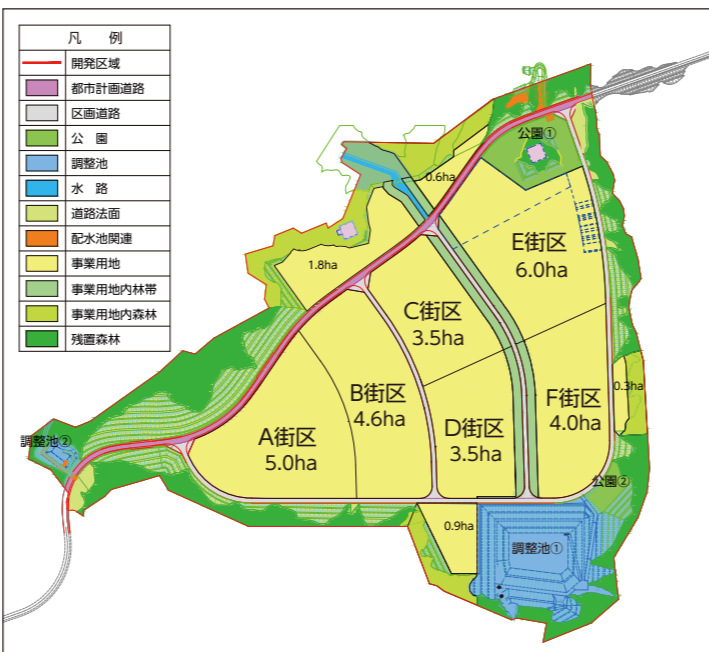
区画割りオーダーメイド例 ①

■自由にカスタマイズ可能です



区画割りオーダーメイド例 ②

■自由にカスタマイズ可能です



区画割りオーダーメイドに関する留意事項

1. 一団の街区の場合でも高低差が生じる可能性があり、高低差解消の造成工事には別途費用が発生することがあります。
2. 各街区の宅内桝(污水排水・雨水排水)及び切下げ位置はご相談になります。
3. 各街区の引渡し時期は変更になる場合がございます。

松島イノベーションヒルズの優位性・各種補助

- 高台(T.P.+28m~)に位置し、災害に強い立地
- 工場建設時の敷地に対する緑地・環境施設面積を大幅に緩和
(緑地20%⇒1% 環境施設面積25%⇒1%)
- 固定資産税(機械・装置を含む)・事業税を3年間免除(※)
- 不動産取得税を免除(※)
- みやぎ企業立地推奨金(※)：製造に係る工場又は研究所の新設
(投下固定資産額×(3%~10%)⇒交付限度額3億円~40億円)
- 住宅取得補助金(※)：町外から転入した方に最大100万円の補助
- 移住支援金(※)：東京圏から移住した場合
(100万円/世帯+100万円×子供(18歳未満))
- その他にも様々な奨励制度があります

(※)各種適用に条件あり

お問い合わせ先 松島町企画調整課