

松島発着「平泉観光」松島町民号バスツアーについて（お知らせ）【完全予約制】

平成29年1月より開始した「仙台空港・松島・平泉・花巻線」バスが毎日運行しています。皆さんは、もう利用されましたか？初めての方も、リピーターの方にも必見の情報です。

2月2日に、松島町民を対象にした町民号ツアーバス（臨時便）が運行されます。

目的地は、世界遺産である岩手県平泉町。ツアー当日は、中尊寺「節分会」が開催される予定で大相撲関取が参加される特別な日です。



ツアー内容は、中尊寺、毛越寺をガイドの案内付きで巡ります。また、昼食会場は新館旅館舞鶴を予定しています。参加費は、バスおよびガイド料金が無料となり、各施設拝観料および昼食代については各自負担となります。

応募条件は、『松島町在住者』が対象となります。応募者1人につき、お連れ様は3人までお申し込み可能ですのでお誘い合わせうえ、お申し込みください。（先着順）

世界遺産平泉と日本三景松島をつなぐ「仙台空港・松島・平泉・花巻線」バスをこの機会にどうぞお楽しみください。

※節分会は、節分の豆撒き。招福の嘉例、立春大吉を迎える行事です。節分会の日程は変更になる場合がございますが、町民号バスの運行は、2月2日（土）から変更になることはありません。あらかじめご了承ください。

日時	2月2日（土）午前9時～午後5時（集合時間：午前9時） ※参加される方に、行程表および詳しい書面を送付します。
集合・解散場所	アトレ・る Hall（文化観光交流館）
目的地	岩手県平泉町
参加費用	施設拝観料3,300円（中尊寺、毛越寺拝観料、昼食代含む）
応募条件	松島町在住者（応募者1人につき、お連れ様3人まで町外の方も申込可能）
募集期間	1月7日（月）午前9時～1月18日（金）午後5時
募集定員	20人（先着順）
企画実施 問合せ先	下記宛てに、お電話にてお問合せください。 ☎0120-183-705（予約受付） ※ただし、土曜日は9時から13時まで、祝日はお休みです。 観光庁長官登録旅行業第2012号 総合旅行業務取扱管理者 相馬高広 株式会社 岩手県北観光 運行：岩手県北バス 仙台宮城営業所 ☎259-8151
主催	松島町（担当：産業観光課観光班）

温泉総選挙2018の投票期間が残り1か月です！

温泉総選挙2018に、太古天泉松島温泉が「絶景部門」で出場しています。

「絶景部門」での現在の順位は第6位。日本三景松島が誇る太古天泉松島温泉への応援を宜しくお願いします！

- 投票期間 1月31日（木）まで
- 投票方法 公式HP (<https://onsen-ouen.jp/>) から投票
※1つの温泉地には1日1回まで投票可能です
- 問合せ先 産業観光課観光班
☎354-5708



陸上自衛隊東北方面音楽隊第55回定期演奏会

- 日時 2月22日（金）午後7時～午後9時
2月23日（土）午後2時～午後4時
- 場所 東京エレクトロンホール宮城（※入場無料）
- 応募 往復はがきによる応募 ①郵便番号・住所 ②氏名・年齢・性別 ③電話番号 ④人数（1人または2人） ⑤希望公演日（22日または23日）
〒983-8580（住所不要）東北方面総監部広報室「音楽演奏会係」までお送りください。
厳正な抽選のうえ、返信はがきで結果をお知らせします。切は1月25日（金）必着
※記載漏れ等ある場合返信できないことがあります。
- 問合せ先 東北方面総監部広報室
☎231-1111（内線2373・2374）

利府松島商工会 講演会の聴講者募集

利府松島商工会では、毎年1月に会員交流会を実施しており、第1部では著名人をお招きして、講演会を開催しています。

今年は、ニュース番組やワイドショーなどのコメンテーターとして、ご活躍している政治アナリスト伊藤惇夫氏をお招きして開催します。ぜひ、ご聴講ください。

聴講ご希望の方は、利府松島商工会松島事務所までお問い合わせください。

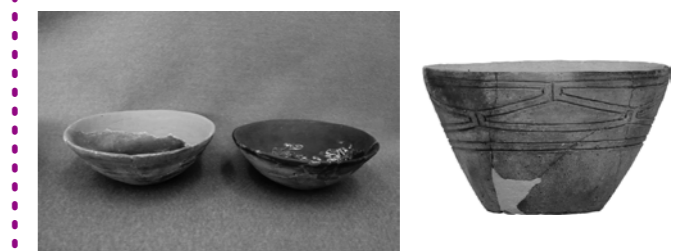
- 日時 1月23日（水）
午後4時～（受付開始 午後3時15分）
- 場所 松島センチュリーホテル
- テーマ この国の政治・経済の行方
- 講師 政治アナリスト 伊藤 惇夫 氏
- 問合せ先 利府松島商工会松島事務所 ☎354-3422
※聴講するにはチケットが必要となります。チケットについては、利府松島商工会松島事務所にて先着20人にて配布いたします。

松島湾三町文化財展開催中

利府町、七ヶ浜町との合同企画、松島湾三町文化財展が松島会場で開催されています。利府町と七ヶ浜町の文化財を展示しておりますので、ぜひ足をお運びください！

- 会期 12月8日（土）～2月3日（日）
- 展示品 利府町：館ヶ沢A遺跡出土資料
七ヶ浜町：二月田貝塚出土資料ほか
- 会場 アトレ・る Hall（文化観光交流館）
内 観光インフォメーションルーム
- 開館時間 午前9時～午後5時30分
- 休館日 月曜日、年末年始
（12月29日（土）～1月3日（木））

● 入館料 無料



▲館ヶ沢A遺跡出土 土師器 ▲二月田貝塚出土 弥生土器

第41回 松島かき祭り

冬の松島を代表するイベント「かき祭り」の季節がやってきました。

松島の「かき」を心ゆくまで堪能ください。詳細については2月号でお知らせします。

- 開催日 2月3日（日）
- 場所 松島海岸グリーン広場
- 問合せ先 松島かき祭り実行委員会事務局（松島観光協会内）
☎354-2618

宮城まるごと ほろ酔い新酒まつり

専用の「おちょこ」で利き酒をしながら町歩き。お気に入りの一杯を見つけてください。

- 開催日 2月2日（土）、3日（日）
- 場所 参加店
- 問合せ先 宮城まるごと・ほろ酔い新酒まつり実行委員会（松島観光協会内）☎354-2618