

くらしの 情報

5月の納期限

町税などは便利に納め忘れない口座振替を推奨しております。

- 納期限 5月31日(木)
- 国民健康保険税 2期
- 固定資産税 1期
- 軽自動車税 全期
- 後期高齢者医療、保険料 随期
- 問合せ

税金の内容については
税務班 ☎354-5703

納付の相談については
特別滞納整理室 ☎354-5913

国民健康保険被保険者証 兼高齢受給者証の交付について

国民健康保険加入者で今年70歳になる方(5月2日～6月1日生まれ)へ、高齢受給負担割合が記載された国民健康保険証を郵送します。

なお、現在お持ちの被保険者証については、有効期限が過ぎましたら各自破棄していただきますようお願いいたします。

- 発送日 5月24日(木)
- 問合せ 町民福祉課町民サービス班 ☎354-5705

ポリテクセンター宮城 -7月入所受講生募集のご案内-

- 場所 多賀城実習場
- 募集科 電気・情報通信工学科(15)、ビル設備サービス科(18)、住宅リフォーム科(18)
- 受講料 無料

(テキスト代などは自己負担)

- 訓練期間 7月3日(火)～12月26日(水)
- 募集期間 5月7日(月)～6月4日(月)
- 入所受考日 6月8日(金)
- 問合せ ポリテクセンター宮城訓練課(多賀城実習場) ☎362-2454

洪水情報が 緊急速報メールで発信されます!

国が管理する鳴瀬川・吉田川で氾濫の危険が高まった時、「緊急速報メール」が自動で発信されます。「緊急速報メール」を着信したら、雨の降り方や鳴瀬川・吉田川の水位を「川の防災情報」で確認しましょう。



国土交通省 川の防災情報
URL <https://www.river.go.jp/s/>
●問合せ 国土交通省 北上川下流河川事務所 ☎0225-94-9854

憲法週間行事のお知らせ

裁判員制度説明会

- 日時 5月8日(火) 午前10時～午前11時45分
- 場所 仙台地方裁判所1階102号法廷
- その他 定員50人(要事前電話申込・先着順) 仙台地方裁判所事務局総務課広報係 ☎222-6115
- 問合せ

1日無料法律相談

- 日時 5月18日(金) 午前10時～午後4時
- 受付 午前9時45分～午前11時30分 午後0時45分～午後3時
- 場所 仙台家庭・簡易裁判所庁舎3階
- その他 弁護士・法務局職員が担当します。予約不要。
- 問合せ 仙台家庭裁判所事務局総務課庶務係 ☎745-6203

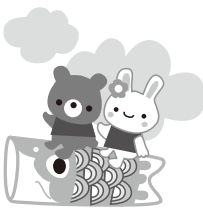
住まいの復興給付金申請相談会

- 日時 5月20日(日) 午前10時～午後4時
- 会場 石巻市役所 庁舎3階3番窓口
- 対象 東日本大震災で所有していた住宅が被害に遭われた方で、消費税率8%引き上げ(2014年4月1日)以降に、新たに住宅を建築・購入または補修(工事費が税抜き100万円以上)し、その後居住している方。
- 問合せ ☎0120-250-460 ☎745-0420

第6回「東北アーツ・オンジャンボリー」in松島 -アーツ・オンジャンボリーにふるえるチャンス!!お見逃しなく!!-

唱歌、童謡、タンゴ、シャンソン、ロシア民謡、各ジャンルのヒットメロディの演奏交流発表が行われます。

- 日時 6月17日(日) 午後0時30分開場・午後1時開演
- 場所 松島町文化観光交流館
- 入場協力金 高校生以上500円 中学生以下無料



休日・急患診療のご案内

| 診療場所 | 診療日 | 受付時間 | 診療科目 |
|------------------------|--------------------|-------------|----------------|
| 松島病院 | 日曜・休日(国民の祝日) | 昼夜間 | 内科 |
| | 年末・年始(12月31日～1月3日) | | |
| 塩釜地区 休日急患 診療センター | 日曜・休日(国民の祝日) | 8:45～11:30 | 内科・小児科 |
| | 年末・年始(12月31日～1月3日) | 13:00～16:30 | |
| | 土曜日(休日に当たる日を除く) | 18:30～21:30 | 小児科 (15歳まで) |

●問合せ 松島病院 松島町高城字浜1-26 ☎354-5811
塩釜地区休日急患診療センター 塩釜市錦町7-10 ☎366-0630

歯科休日診療

| | | | |
|----------|---------------|-------------------|-----------|
| 5月3日(木) | すがや台歯科医院 | 宮城郡利府町菅谷台3-7-1 | ☎767-6480 |
| 5月4日(金) | 熊谷歯科口腔外科クリニック | 塩釜市佐浦町13-2-2 | ☎366-4712 |
| 5月5日(土) | みや歯科クリニック | 塩釜市海岸通10-1 三階ビル2F | ☎361-5810 |
| 5月6日(日) | はるみ歯科 | 塩釜市花立町13-1-2 | ☎362-5537 |
| 5月13日(日) | 山本歯科医院 | 宮城郡七ヶ浜町境山2-13-3 | ☎361-6330 |
| 5月20日(日) | はるみ歯科 | 塩釜市花立町13-1-2 | ☎362-5537 |
| 5月27日(日) | 永沼歯科クリニック | 塩釜市梅の宮14-1-0 | ☎361-1251 |

松島の相談窓口

| 相談事業 | 日時 | 場所・主催 | 対象 | 内容等 | 問合せ先 |
|---|--|-------------------------------|-------------------------|---|---|
| 弁護士による無料法律相談(予約制) 弁護士 小川真備 | 5月8日(火) 6月12日(火) 午前10時～午後5時 | 役場会議室 | 町民 1人原則30分 | 多重債務問題、離婚問題、相続問題など。相談は無料で秘密厳守します | 企画調整課 ☎354-5702 |
| 人権なんでも相談 | | | | 人権擁護について | 町民福祉課福祉班 ☎354-5706 |
| 行政相談 | 5月1日(火) 6月5日(火) 午前10時～午後3時 | 役場会議室 | 町民 | 行政相談について | 企画調整課 ☎354-5702 |
| 消費生活相談 | | | | 消費生活相談について | 産業観光課産業振興班 ☎354-5707 |
| 生活保護相談(予約制) | 5月10日(木)・24日(木) 午前10時～午後3時 | 役場会議室 | | 生活保護に関する相談 | 町民福祉課福祉班 ☎354-5706 |
| 不登校電話相談 | 平日 午前10時～午後4時 | 宮城県総合教育センター | 児童生徒・保護者など | 学校不登校に関する悩みなどについて | 宮城県総合教育センター不登校相談ダイヤル ☎784-3567 学びの相談室(松中内) ☎080-3333-2770 教育課学校教育班 ☎354-5713 |
| 就学指導相談 | 平日 午前8時30分～午後5時 | 役場2階 | 保護者など | 特別支援学級などに関する相談 | 教育課学校教育班 ☎354-5713 |
| 健康電話相談 | 平日 午前8時30分～午後5時 | 保健福祉センター どんぐり | 町民 | 健康に関する相談 | 健康長寿課健康づくり班(保健師・栄養士) ☎355-0703 |
| 高齢者に関する電話相談 | | | | 高齢者の介護・生活等に関する相談 | 地域包括支援センター ☎354-6525 |
| 育児電話相談 | 平日 午前8時30分～午後5時 | 児童館 | | 育児・遊び・しつけ等に関する相談 | 児童館 ☎354-6888 |
| こころの相談(予約制) | 5月10日(木) 午後1時30分～午後5時 5月31日(木) 午後1時30分～午後5時 | 多賀城市 福祉事務所相談室 塩釜市保健センター | | こころの問題を抱えた本人や家族の相談(要予約) | |
| ひきこもり・思春期 こころの相談(予約制) | 5月15日(火) 午後1時30分～午後4時30分 5月16日(水) 午後1時～午後4時 | 塩釜保健所 | 塩釜保健所管内に居住する方 | ひきこもりや、思春期の心の問題を抱えた本人や家族の相談 | 塩釜保健所母子・障害第二班 ☎365-3153 |
| アルコール・薬物相談(予約制) | 5月24日(木) 午後1時30分～午後4時30分 | 塩釜保健所 | | アルコールや薬物の問題を抱えた本人や家族の相談 | |
| HIV・クラミジア抗体検査、 肝炎検査、梅毒抗体検査、 骨髄バンク登録受付 | 5月9日(水)・23日(水) 午前9時30分～午前11時30分 | 塩釜保健所 | | 検査実施日の前日までに予約をお願いします。検査は原則無料です。 | 塩釜保健所疾病対策班 ☎363-5504 |
| 青年期ひきこもり家族会(申し込み制) | 5月10日(木) 午後1時～午後3時 | 宮城県精神保健福祉センター 2階(デイケア室) | 県内在住で、ひきこもりなどの悩みを持つ家族の方 | ひきこもりなどの悩みを持つ方への関わり方、支援方法などのグループワークや講義など(お茶代など実費負担あり) | 宮城県ひきこもり地域支援センター ☎0229-23-0024 |
| 女性の健康相談 | 5月12日(土) 午後2時～午後4時 | 塩釜市公民館 | 女性で健康や身体の不調、育児などにお悩みの方 | 女性の健康について女性医師が相談をお受けします。(完全予約制・無料) | 宮城県女医会女性の健康相談室 ☎090-5840-1993 |
| がんなんでも相談 | 平日 午前9時～午後4時 | 宮城県がん総合支援センター | どなたでも | がん患者さんやそのご家族に対する相談や情報提供等(電話相談、面談相談:予約制) | 宮城県対がん協会 ☎263-1560 |
| 障害者(児)一般相談(委託事業) | 平日 午前9時～午後5時 | 障がい者相談支援事業所とも | 身体・知的・精神などに障害のある方やそのご家族 | 福祉サービス利用などに係る相談提供などの援助相談。 | 障がい者相談支援事業所とも松島事業所 ☎766-8116 |