

# 認知症初期集中支援チーム

認知症になってもできる限り住み慣れた地域で暮らし続けられるために、認知症の早期発見と早期対応が重要です！

## 認知症初期集中支援チームとは？

認知症サポート医、医療・福祉・介護の専門職（保健師、看護師、社会福祉士、介護福祉士等）で構成される支援チームです。

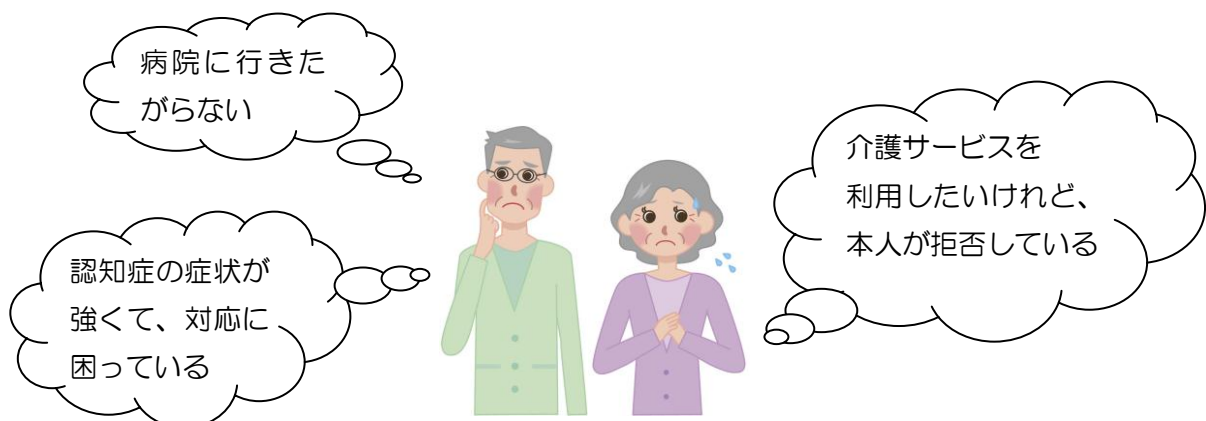
認知症状のある方やそのご家族のご自宅を訪問し、困りごとや心配なことを確認し、医療機関の受診や介護サービス利用、ご家族への支援などを行います。最長6ヶ月を目安に初期支援を集中的に行います。



## 対象となる方は？

40歳以上の町民で、自宅で生活しており、認知症の症状でお困りの方です。

- 認知症の診断を受けていない
- 認知症の治療を中断している
- 介護サービスに結びついていない
- 介護サービスを中断している
- 医療、介護サービスを受けているが、症状が強く対応に苦慮している



まずは  
ご相談ください

地域包括支援センター Tel 354-6525

松島町根廻字上山王6-27保健福祉センターどんぐり